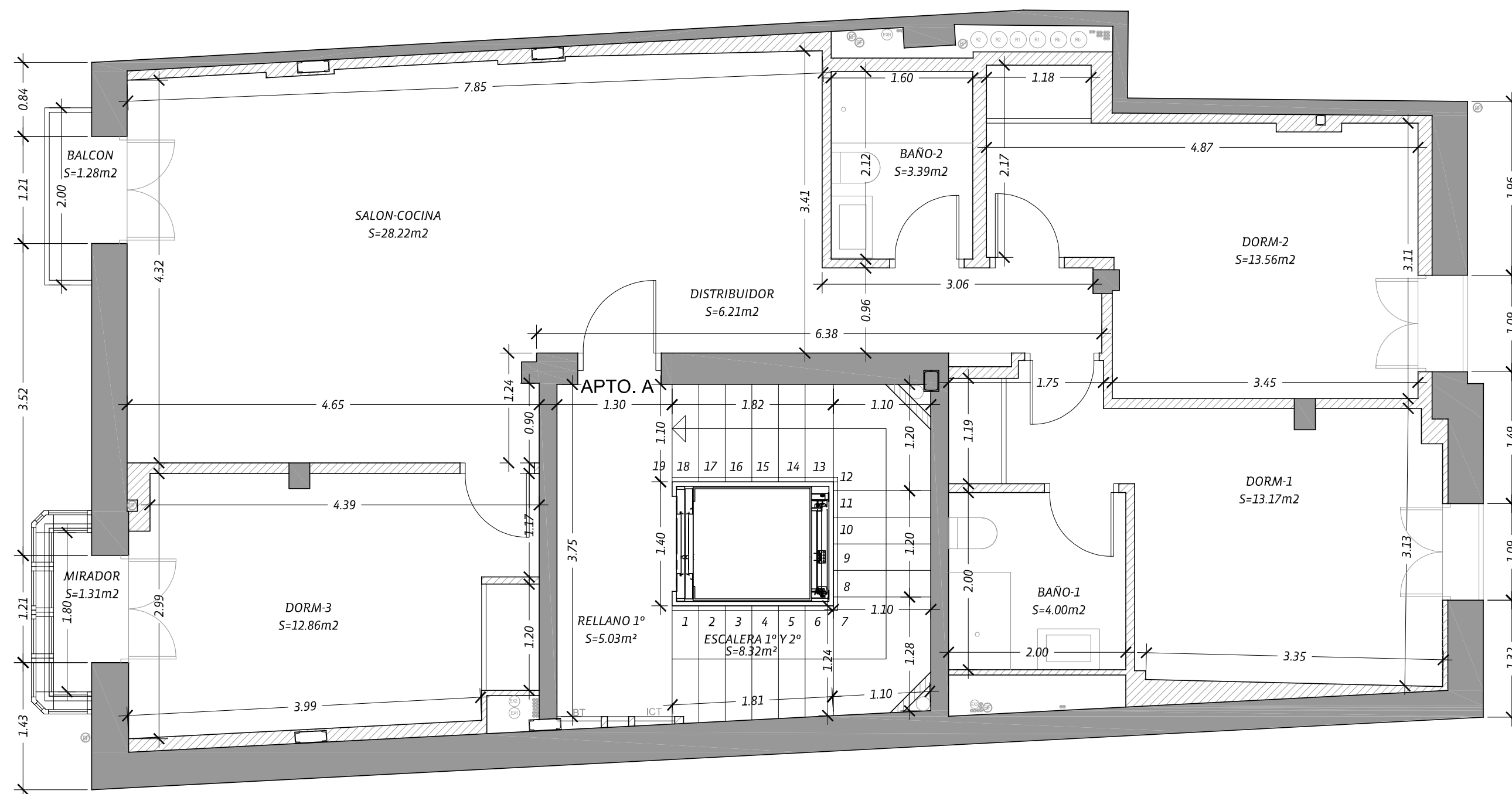


PLANTA 2º

APARTAMENTO PL. 2º	
SALON-COCINA	27.87
DORM-1	13.16
DORM-2	13.34
DORM-3	12.89
BAÑO-1	4.00
BAÑO-2	3.44
DISTRIBUIDOR	6.20
MIRADOR	1.31
<hr/>	
TOTAL CERRADO	82.21
BALCON	1.28
<hr/>	
TOTAL UTIL	83.49

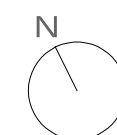
PLANTA 2º	
RELLANO 2º	5.03
ESCALERA 2º	8.32
APARTAMENTO A	83.49
<hr/>	
TOTAL UTIL	96.84



PLANTA 1º

APARTAMENTO PL 1º	
SALON-COCINA	28.22
DORM-1	13.17
DORM-2	13.56
DORM-3	12.86
BAÑO-1	4.00
BAÑO-2	3.39
DISTRIBUIDOR	6.21
MIRADOR	1.31
<hr/>	
TOTAL CERRADO	82.72
BALCON	1.28
<hr/>	
TOTAL UTIL	84.00

<u>PLANTA 1º</u>	
RELLANO 1º	5.03
ESCALERA 1º	8.32
APARTAMENTO A	84.00
<hr/>	
TOTAL UTIL	97.35



arquitect

arquitectura > ingeniería > interiorismo ARQUITECTO: David D. Elíes Kolmerschlag

PROYECTO DE CAMBIO DE USO Y DE LEGALIZACION DE OBRAS

Edificio para 6 apartamentos turísticos en
Plaza Amós Salvador nº2, CP.26001, Logroño (La Rioja)

PLANO DE: Plantas 1ª y 2ª . Cotas y Superficies.

PROMOTOR: PINIDAR SL

Logroño, octubre 2023

Col.954 C.O.A.R.

03
ESC: 1/50

COAR
Colegio Oficial de
Arquitectos de La Rioja
VISADO
14/11/23

Expediente: 23.00826-080
Documento: 23.0003245-005-0294
Página: 1 / 1
Arquitecto:
D.º 1º 1º 1º DANIEL ELÍES KOLMERSCHLAG