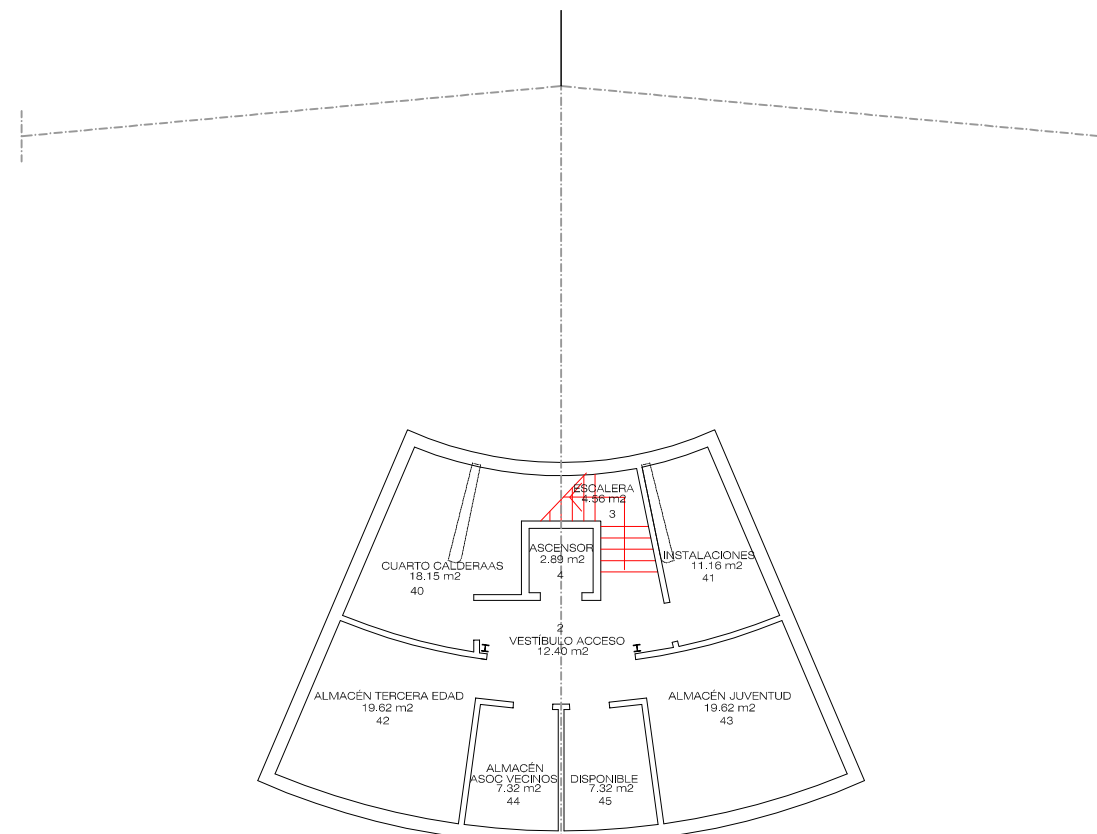


PLANTA BAJA  
Escala 1/200



PLANTA DE SÓTANO  
Escala 1/200

### SUPERFICIES ÚTILES

- 0 ACCESO PRINCIPAL
- 1 CORTAVIENTOS
- 2 VESTÍBULO DE ACCESO
- 3 ESCALERA
- 4 ASCENSOR
- 5 PASILLO DE DISTRIBUCIÓN
- 6 ASEO PMR
- 7 ASEO HOMBRES
- 8 ASEO MUJERES
- 9 LIMPIEZA
- 10 BAÑO GERIÁTRICO
- 11 VESTUARIO HOMBRES
- 12 VESTUARIO MUJERES
- 13 LIMPIEZA LAVANDERÍA
- 14 COCINA
- 15 OFICIO
- 16
- 17 CAFETERÍA-COMEDOR
- 18 CONSERJE
- 19 TRABAJADOR SOCIAL
- 20 ATS-PODÓLOGO
- 21 DESPACHO MÉDICO
- 22 SALA ESTANCIAL
- 23 SALA POLIVALENTE 1

	SÓTANO	BAJA	PRIMERA	SEGUNDA	CUBIERTA
0		4.36			
1		5.78			
		3.50			
		3.97			
		0.82			
		3.97			
		0.82			
2	12.40	24.46	12.47	12.47	
3	4.56	9.39	9.30	9.29	
4	2.89	2.89	2.89	2.89	
5		15.12	13.65	17.24	
		15.12	13.65	17.24	
6		4.05	4.01	4.03	
			4.01	4.03	
7		10.22	8.00	7.29	
				7.29	
8		10.24	8.00	8.29	
				8.29	
9		2.66	3.70	4.11	
			3.70	4.11	
10		4.14			
11		9.47			
12		9.94			
13		3.46			
14		9.56			
15		10.59			
16					
17		79.18			
18		12.27			
19		10.43			
20		12.27			
21		10.44			
22		61.00			
23		38.90			
24			9.45		
25			9.45		
26			62.20		
27			40.05		
28			40.05		
29			76.20		
30			76.20		
31				51.10	
32				37.89	
33				19.67	
34				(37.48)	
35				51.10	
36				37.90	
37				19.67	
38				(37.48)	
39					(345.05)
40	18.15				
41	11.16				
42	19.62				
43	19.62				
44	7.32				
45	7.32				
TOTAL	103.04	389.52	396.98	323.48	1213.03 M2.

- 24 DESPACHO 1
- 25 DESPACHO 2
- 26 BIBLIOTECA Y SALA DE ESTUDIO
- 27 SALA ESTANCIAL Y DE JUEGOS
- 28 AULA INFORMÁTICA
- 29 TALLER 1
- 30 TALLER 2
- 31 SALA POLIVALENTE 2
- 32 SALA POLIVALENTE 3
- 33 DESPACHO ASOCIACIÓN DE VECINOS
- 34 TERRAZA 1
- 35 SALA POLIVALENTE 4
- 36 SALA POLIVALENTE 5
- 37 DESPACHO DISPONIBLE
- 38 TERRAZA 2
- 39 TERRAZA 3
- 40 CUARTO DE CALDERAS
- 41 INSTALACIONES
- 42 ALMACÉN TERCERA EDAD
- 43 ALMACÉN JUVENTUD
- 44 ALMACÉN ASOCIACIÓN DE VECINOS
- 45 DISPONIBLE

PROYECTO:

**CENTRO CÍVICO EN YAGÜE**  
(FONDO ESTATAL PARA EL EMPLEO Y LA SOSTENIBILIDAD. AÑO 2010)

PLANO:

PLANTA BAJA -SÓTANO Y SUPERFICIES

ARQUITECTO:  
RAFAEL ALCÓCEBA MORENO

1/200

MARZO 2011

M1

