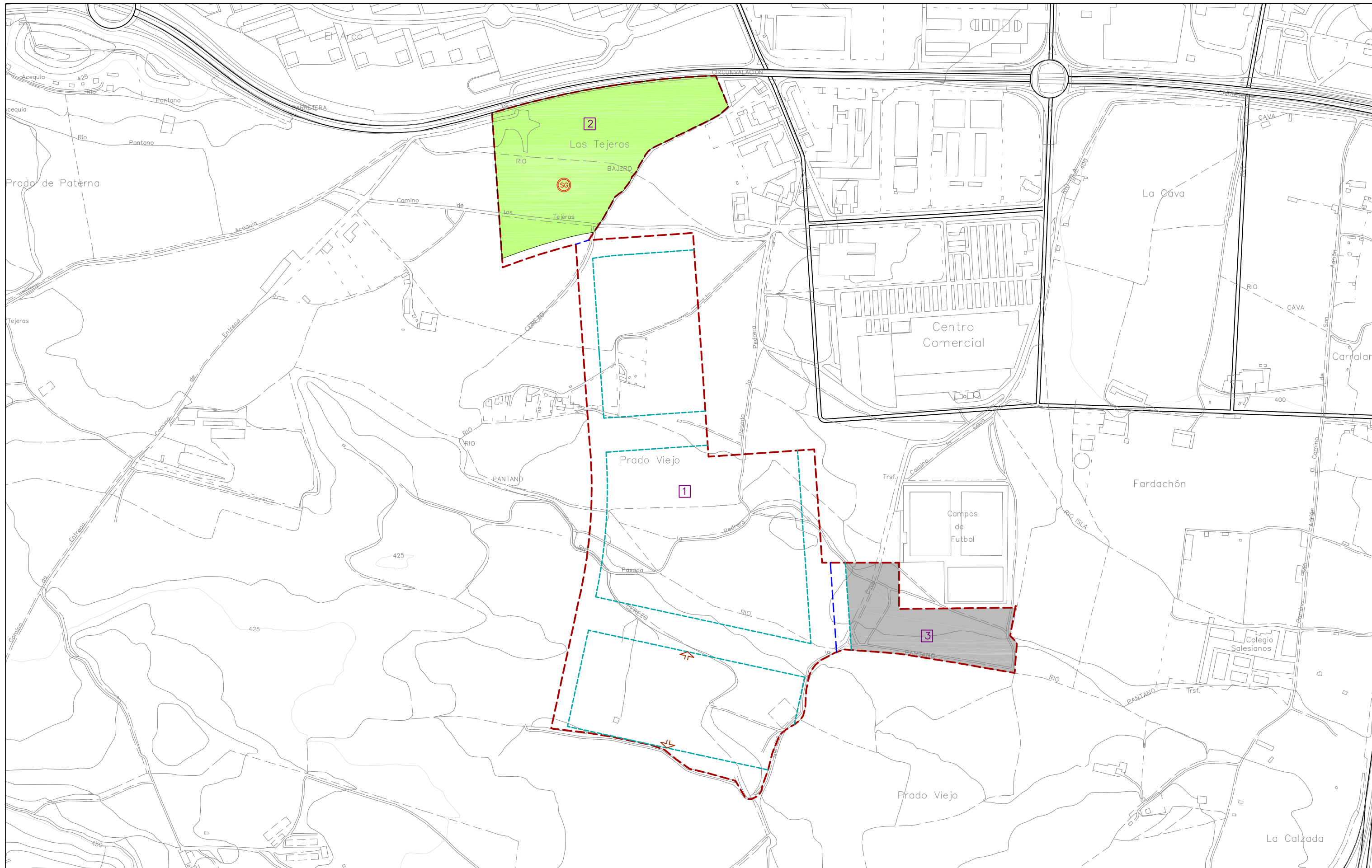


Sectores de Planeamiento

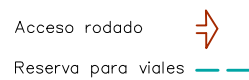
Los sectores ya ordenados figuran en el juego de planos correspondiente al Suelo Urbano



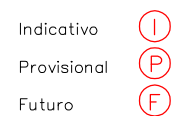
Sistemas Generales



Condicionantes del diseño



Carácter



Características

	ZONA 1	ZONA 2	ZONA 3	TOTAL
Superficie (m ²)	304.254	76.354	37.429	418.037
Uso dominante	Parque digital y comercial extensivo	Sistema general espacios libres	Dotacional deportivo público	
Edificabilidad (m ² t)	-	-	18.715	
Aprovechamiento (m ² t uso residencial)	54.345	-	-	54.345

PLAN GENERAL MUNICIPAL DE LOGROÑO

SECTORES DE PLANEAMIENTO
SECTOR "PARQUE DIGITAL"

Escala: 1/6.000 Fecha: Octubre 2006



AYUNTAMIENTO DE LOGROÑO

SERVICIO DE URBANISMO

