



PROCESO SELECTIVO PARA LA PROVISIÓN, COMO FUNCIONARIO DE CARRERA, DE DOS PLAZAS DE OFICIAL INSPECTOR (PROMOCIÓN INTERNA)

SEGUNDO EJERCICIO TEÓRICO PRÁCTICO. FECHA DE REALIZACIÓN: 4 DE MARZO DE 2026

---

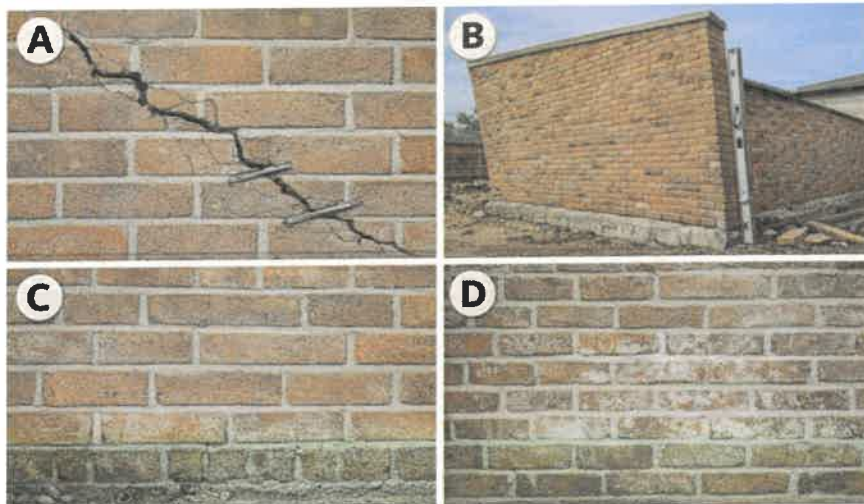
RESPONDA EN EL CUADERNILLO DE RESPUESTAS QUE LE HA SIDO ENTREGADO, A LAS SIGUIENTES PREGUNTAS EN LOS ESPACIOS ACOTADOS AL EFECTO:

**PREGUNTA 1:**

Se recibe una queja de ruido por parte de la comunidad de vecinos de la calle X de Logroño, donde denuncian los ruidos producidos por los aparatos de climatización de un hostel con licencia del año 2005, localizados en el patio de manzana de la comunidad, a la altura del 2º piso ¿Cuál sería el procedimiento secuencial de medición? (1,00 puntos contenido y 0,25 puntos claridad).

**PREGUNTA 2**

Observe las siguientes fotos con diferentes patologías de un muro.



Haga corresponder la letra de cada una de las fotos con su correspondiente patología. Escriba la letra dentro del recuadro (0,40 puntos):

En la línea discontinua escriba la solución a la patología correspondiente (0,85 puntos).

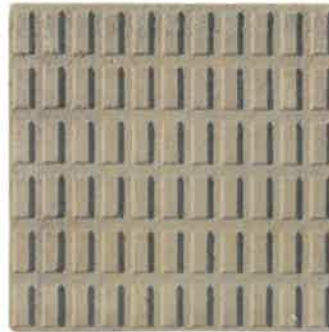
**PREGUNTA 3:**

Siguiendo lo indicado en la Ordenanza de Limpieza de Logroño, ¿qué medidas preventivas relacionadas con la limpieza de la vía pública y la gestión de residuos, se deben adoptar en cada uno de estos dos supuestos?:

- 1- Obras de ejecución de un edificio de 20 viviendas con sótano. **(0,70 puntos)**
- 2- Obras de renovación de un aseo en un domicilio particular. **(0,55 puntos)**

**PREGUNTA 4:**

Respecto al material que se presenta en la fotografía, conteste con precisión a las siguientes cuestiones:



- a) Nombre técnico, material con el que está fabricado y medidas comerciales más habituales para su utilización en obras de espacios públicos. **(0,25 puntos)**
- b) Procedimiento constructivo más adecuado para la pavimentación de una acera sobre una base de hormigón ya ejecutada. **(0,60 puntos)**
- c) Dibuje a mano alzada una sección transversal del paquete de firme completo de la acera (base + material de agarre + pavimento), indicando los espesores mínimos necesarios de cada elemento que lo compone. **(0,40 puntos)**





## **PREGUNTA 6:**

Conteste con precisión a las siguientes cuestiones relacionadas con las características de las reservas de espacio para carga y descarga de materiales de obra desde la vía pública en Logroño:

- a) Horario de uso. **(0,25 puntos)**
- b) Señalización. **(0,75 puntos)**
- c) Longitud máxima. **(0,25 puntos)**

## **PREGUNTA 7:**

Un edificio existente de pública concurrencia, con una superficie construida que excede de 100 m<sup>2</sup>, y con una zona de aparcamiento en superficie para 280 plazas. Se le pide que conteste:

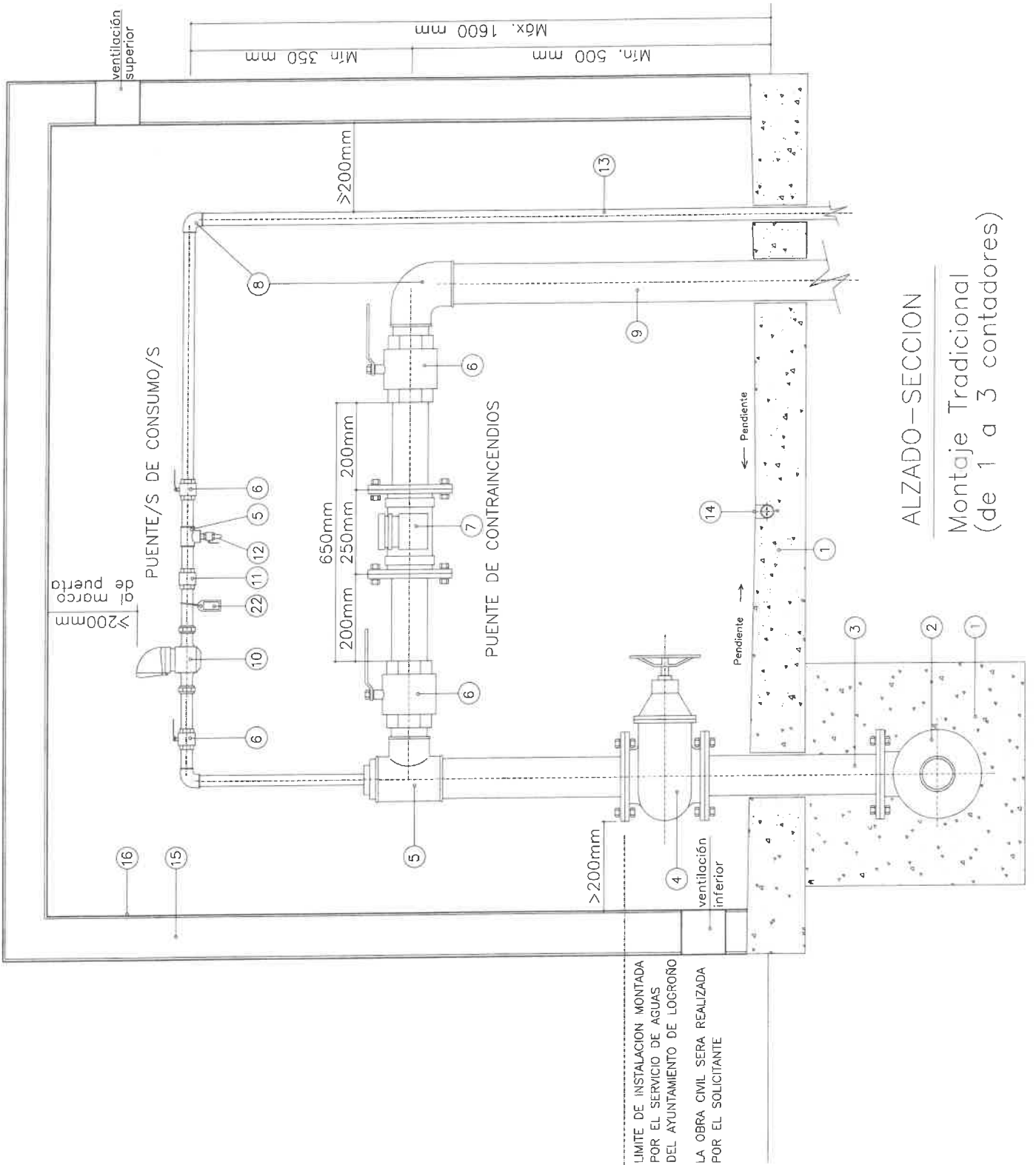
1- ¿Cuántas plazas de aparcamiento accesible conforme al CTE DB-SUA, (Código Técnico de la Edificación-Documento Básico-Seguridad de utilización y Accesibilidad), debe contar el aparcamiento de superficie de dicho edificio? **(0,25 puntos)**

2-¿Qué condiciones deben cumplir dichas plazas de aparcamiento accesible conforme al CTE DB-SUA, (Código Técnico de la Edificación-Documento Básico-Seguridad de utilización y Accesibilidad)? **(1,00 punto)**

## **PREGUNTA 8:**

Defina los elementos que se señalan en el cuadernillo de respuestas (3, 4, 6, 7, 9, 11, 12, 13, 14, 22) son correspondientes a los números reflejados en el siguiente esquema que corresponde a un armario de contadores de agua potable. **(0,125 puntos cada respuesta correcta)**

(Esquema en siguiente página).



LIMITE DE INSTALACION MONTADA  
 POR EL SERVICIO DE AGUAS  
 DEL AYUNTAMIENTO DE LOGROÑO  
 LA OBRA CIVIL SERA REALIZADA  
 POR EL SOLICITANTE

ALZADO-SECCION  
 Montaje Tradicional  
 (de 1 a 3 contadores)

