

AVANCE SEGUIMIENTO PLAN ESTRATÉGICO SUBVENCIONES 2021-2023.

EJERCICIOS 2021-2022-2023

1.- INTRODUCCIÓN

El Plan Estratégico de Subvenciones del Ayuntamiento de Logroño 2021-2023 (en adelante PES 2021-2023) se aprueba por el Ayuntamiento Pleno con fecha 04 de marzo de 2021. Un extracto del mismo se publica en el Boletín Oficial de La Rioja nº 50 de fecha 11 de marzo de 2021. Adicionalmente se publica en la página web y Portal de Transparencia del Ayuntamiento de Logroño y es comunicado a la Base de Datos Nacional de Subvenciones.

El PES 2021-2023 establece inicialmente 10 líneas estratégicas que aglutinan los diferentes objetivos estratégicos sobre los que se despliegan las líneas de actuación en materia subvencional del Ayuntamiento de Logroño para las anualidades 2021, 2022 y 2023.

LÍNEAS ESTRATÉGICAS PES 2021-2023:

- 1.-Acción Social.
- 2.-Actividades derivadas de la celebración del V Centenario.
- 3.-Actuaciones en materia de igualdad.
- 4.-Bienestar animal.
- 5.-Cooperación al desarrollo.
- 6.-Dinamización cultural, educativa y juvenil.
- 7.-Fomento de la actividad asociativa y la participación ciudadana.
- 8.-Fomento del deporte.
- 9.-Fomento del turismo.
- 10.-Fomento económico y social.

La Línea Estratégica “Actuaciones derivadas de la celebración del V Centenario” establece un plan de actuación únicamente para el ejercicio 2021, derivado precisamente del carácter excepcional de esta línea, que engloba las actuaciones a celebrar en el año 2021 en el cual se cumple el V Centenario de sitio de Logroño acaecido en 1521.

Cada una de las líneas estratégicas incorporadas en el PES 2021-2023, despliega sus efectos mediante sus correspondientes líneas de subvención.

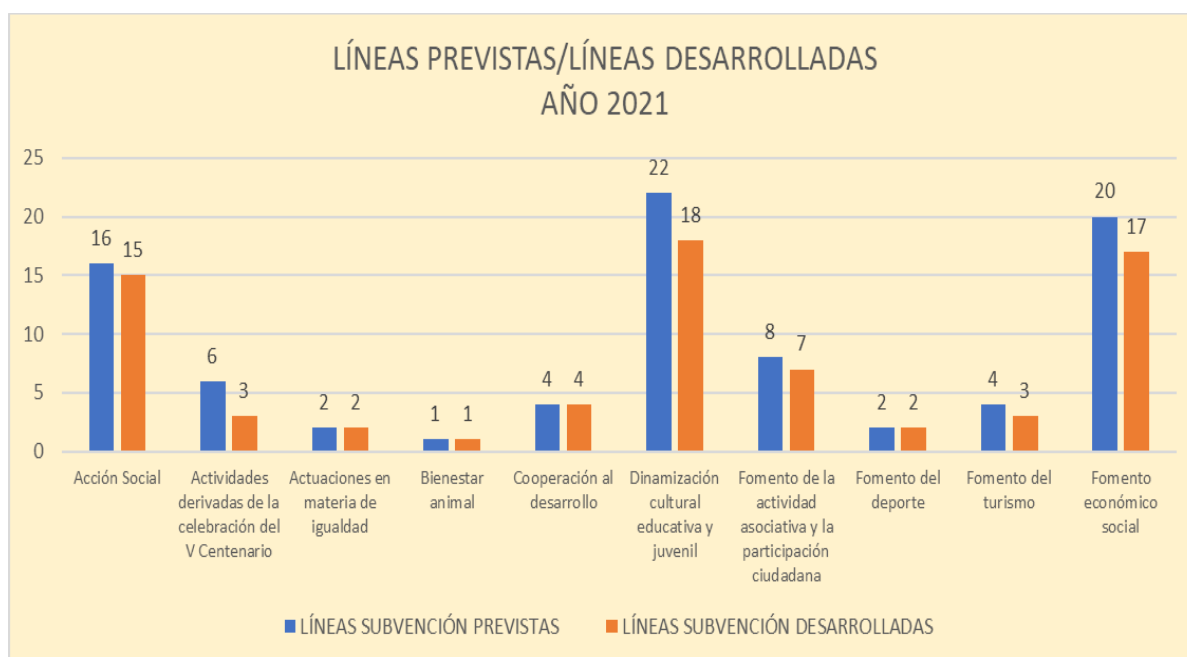
2.- DATOS ANUALIDADES 2021-2022-2023

2.1.- ANUALIDAD 2021

2.1.1.- LÍNEAS ESTRATÉGICAS Y LÍNEAS DE SUBVENCIÓN DEL PLAN. 2021

En el ejercicio 2021 se incorporan 10 líneas estratégicas que despliegan sus efectos sobre un total de 85 líneas de subvención. Durante esta anualidad se desarrollan 72 líneas de subvención de acuerdo con el siguiente desglose:

LÍNEAS ESTRATÉGICAS	LÍNEAS SUBVENCIÓN PREVISTAS 2021	LÍNEAS SUBVENCIÓN DESARROLLADAS 2021
Acción Social	16	15
Actividades derivadas de la celebración del V Centenario	6	3
Actuaciones en materia de igualdad	2	2
Bienestar animal	1	1
Cooperación al desarrollo	4	4
Dinamización cultural educativa y juvenil	22	18
Fomento de la actividad asociativa y la participación ciudadana	8	7
Fomento del deporte	2	2
Fomento del turismo	4	3
Fomento económico y social	20	17
TOTAL	85	72



2.1.2.- PROCEDIMIENTO DE CONCESIÓN. 2021

El desglose de las líneas de subvención del PES-Ejercicio 2021 teniendo en cuenta el procedimiento de concesión establecido por la Ley General de Subvenciones (concurrencia competitiva y concesión directa) ha sido el siguiente:

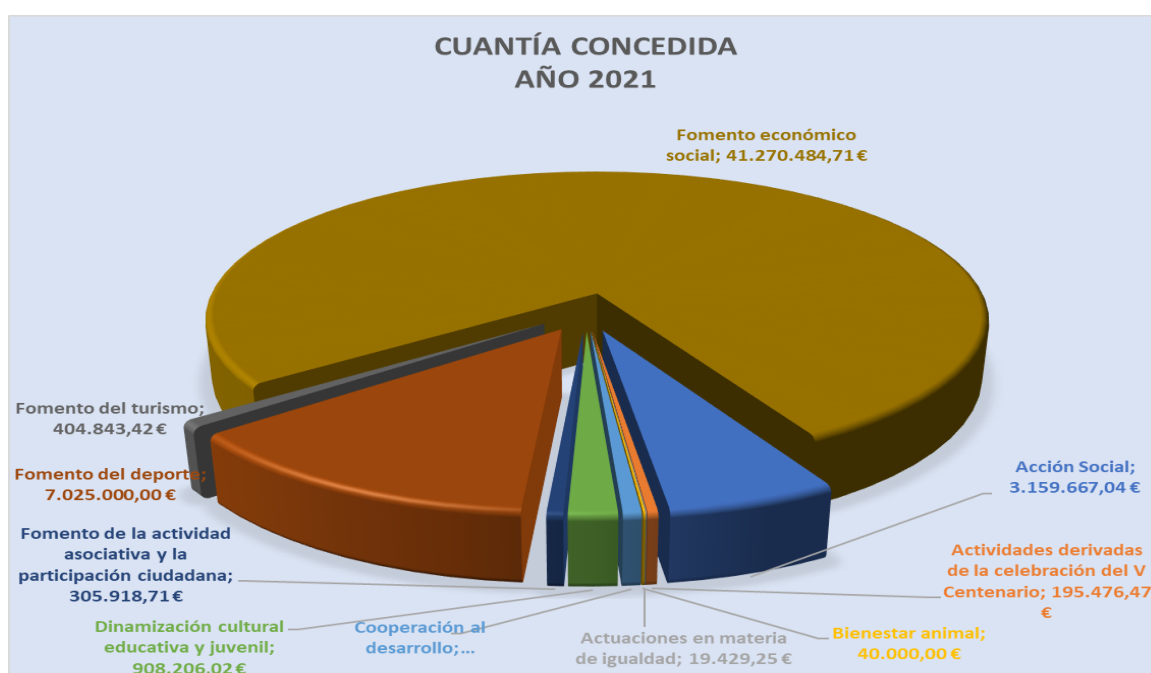
PROCEDIMIENTO CONCESIÓN	TIPOLOGÍA CONCESIÓN	LÍNEA SUBVENCIÓN 2021
CONCURRENCIA COMPETITIVA	CC-Bases Reguladoras	27
CONCESIÓN DIRECTA	CD- Asignación grupos municipales	1
	CD-Abono anualidad	1
	CD-Abono cuotas de adhesión	1
	CD-Ayuda humanitaria	1
	CD-Bases Reguladoras	9
	CD-Convenios	24
	CD-Déficit explotación	3
	CD-Compromisos presupuestarios	1
	CD-Financiación inversiones Logroño Deporte	1
	CD-Nominativa	3
TOTAL		72



2.1.3.- CUANTÍAS CONCEDIDAS.¹2021
-Por líneas estratégicas:

El desglose de las líneas de actuación del PES-Ejercicio 2021 teniendo en cuenta las cuantías concedidas ha sido el siguiente:

LÍNEAS ESTRATÉGICAS	CUANTÍA CONCEDIDA 2021	PORCENTAJE
Acción Social	3.159.667,04 €	5,89%
Actividades derivadas de la celebración del V Centenario	195.476,47 €	0,36%
Actuaciones en materia de igualdad	19.429,25 €	0,04%
Bienestar animal	40.000,00 €	0,07%
Cooperación al desarrollo	343.411,24 €	0,64%
Dinamización cultural educativa y juvenil	908.206,02 €	1,69%
Fomento de la actividad asociativa y la participación ciudadana	305.918,71 €	0,57%
Fomento del deporte	7.025.000,00 €	13,09%
Fomento del turismo	404.843,42 €	0,75%
Fomento económico social	41.270.484,71 €	76,90%
TOTAL	53.672.436,86 €	100,00%



¹ Fuente: Base Nacional de Subvenciones/Base Municipal.

-Según procedimiento de concesión:

PROCEDIMIENTO CONCESIÓN	TIPOLOGÍA CONCESIÓN	CUANTÍA CONCEDIDA 2021
CONCURRENCIA COMPETITIVA	CC-Bases Reguladoras	1.856.575,01 €
CONCESIÓN DIRECTA	CD- Asignación grupos municipales	582.977,96 €
	CD-Abono anualidad	13.522,43 €
	CD-Abono cuotas de adhesión	3.000,00 €
	CD-Ayuda humanitaria	17.000,00 €
	CD-Bases Reguladoras	2.855.722,34 €
	CD-Convenios	1.524.015,00 €
	CD-Déficit explotación	11.137.803,67 €
	CD-Compromisos presupuestarios	34.614.470,45 €
	CD-Financiación inversiones Logroño Deporte	871.000,00 €
	CD-Nominativa	196.350,00 €
TOTAL		53.672.436,86 €



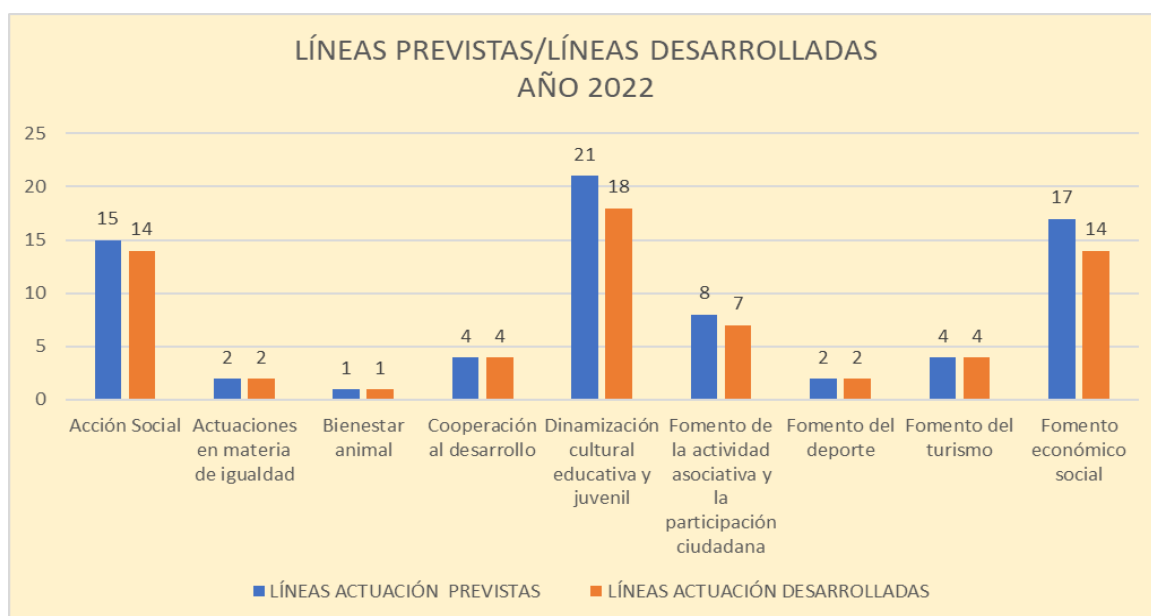
2.2.- ANUALIDAD 2022

2.2.1.- LÍNEAS ESTRATÉGICAS Y LÍNEAS DE SUBVENCIÓN DEL PLAN. 2022

En el ejercicio 2022, las líneas estratégicas previstas ascienden a nueve. En esta anualidad desaparece la línea estratégica “Actuaciones derivadas de la celebración del V Centenario” que solamente tiene vigencia en el ejercicio 2021.

Las 9 líneas estratégicas previstas despliegan sus efectos sobre un total de 74 líneas de subvención. Durante esta anualidad se desarrollan 66 líneas de subvención, de acuerdo con el siguiente desglose:

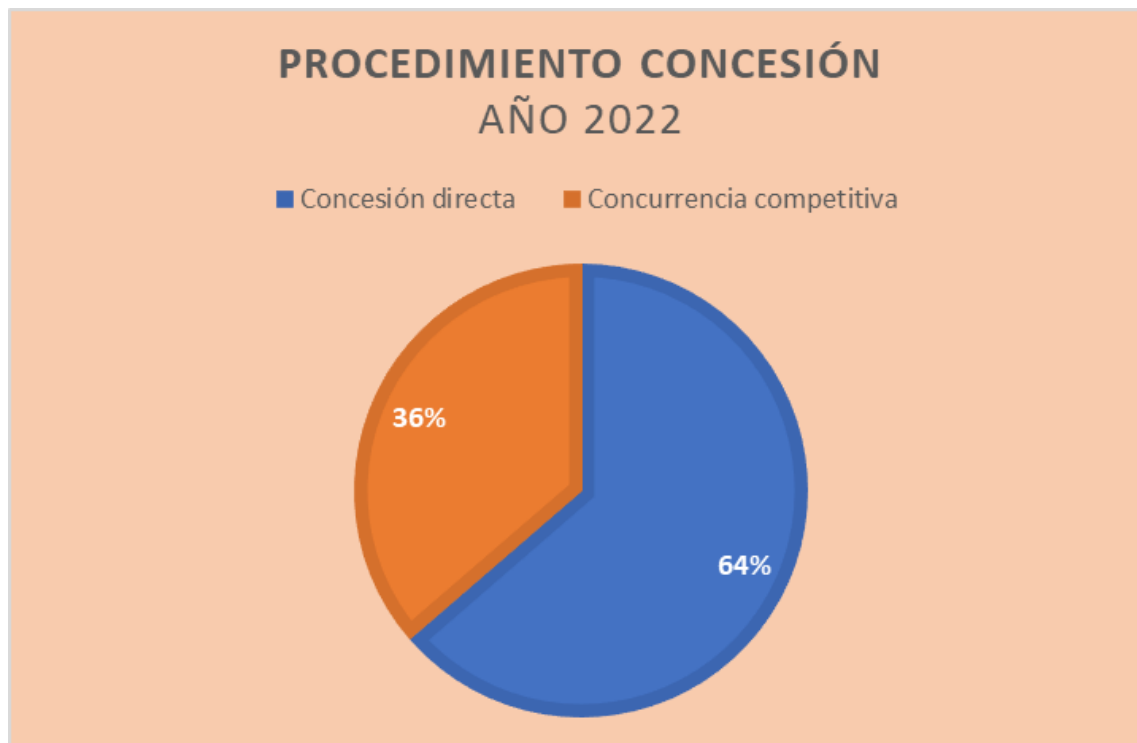
LÍNEAS ESTRATÉGICAS	LÍNEAS SUBVENCIÓN PREVISTAS 2022	LÍNEAS SUBVENCIÓN DESARROLLADAS 2022
Acción Social	15	14
Actuaciones en materia de igualdad	2	2
Bienestar animal	1	1
Cooperación al desarrollo	4	4
Dinamización cultural educativa y juvenil	21	18
Fomento de la actividad asociativa y la participación ciudadana	8	7
Fomento del deporte	2	2
Fomento del turismo	4	4
Fomento económico social	17	14
TOTAL	74	66



2.2.2.- PROCEDIMIENTO DE CONCESIÓN. 2022

El desglose de las líneas de actuación del PES en el ejercicio 2022 teniendo en cuenta el procedimiento de concesión establecido por la Ley General de Subvenciones (concurrencia competitiva y concesión directa) ha sido el siguiente:

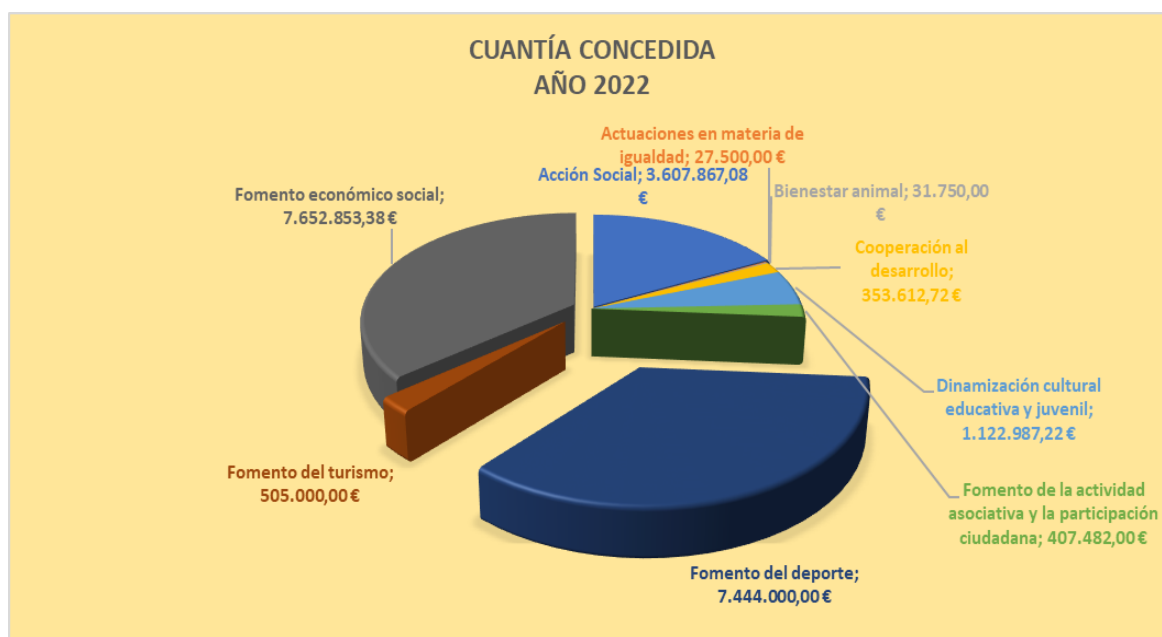
PROCEDIMIENTO CONCESIÓN	TIPOLOGÍA CONCESIÓN	LÍNEA ACTUACIÓN 2022
CONCURRENCIA COMPETITIVA	CC-Bases Reguladoras	24
CONCESIÓN DIRECTA	CD- Asignación grupos municipales	1
	CD-Abono anualidad	1
	CD-Ayuda humanitaria	1
	CD-Bases Reguladoras	9
	CD-Convenios	23
	CD-Déficit explotación	3
	CD-Financiación inversiones Logroño Deporte	1
	CD-Nominativa	3
TOTAL		66



2.2.3.- CUANTÍAS CONCEDIDAS.²2022
-Por líneas estratégicas:

El desglose de las líneas de actuación del PES-Ejercicio 2022 teniendo en cuenta las cuantías concedidas ha sido el siguiente:

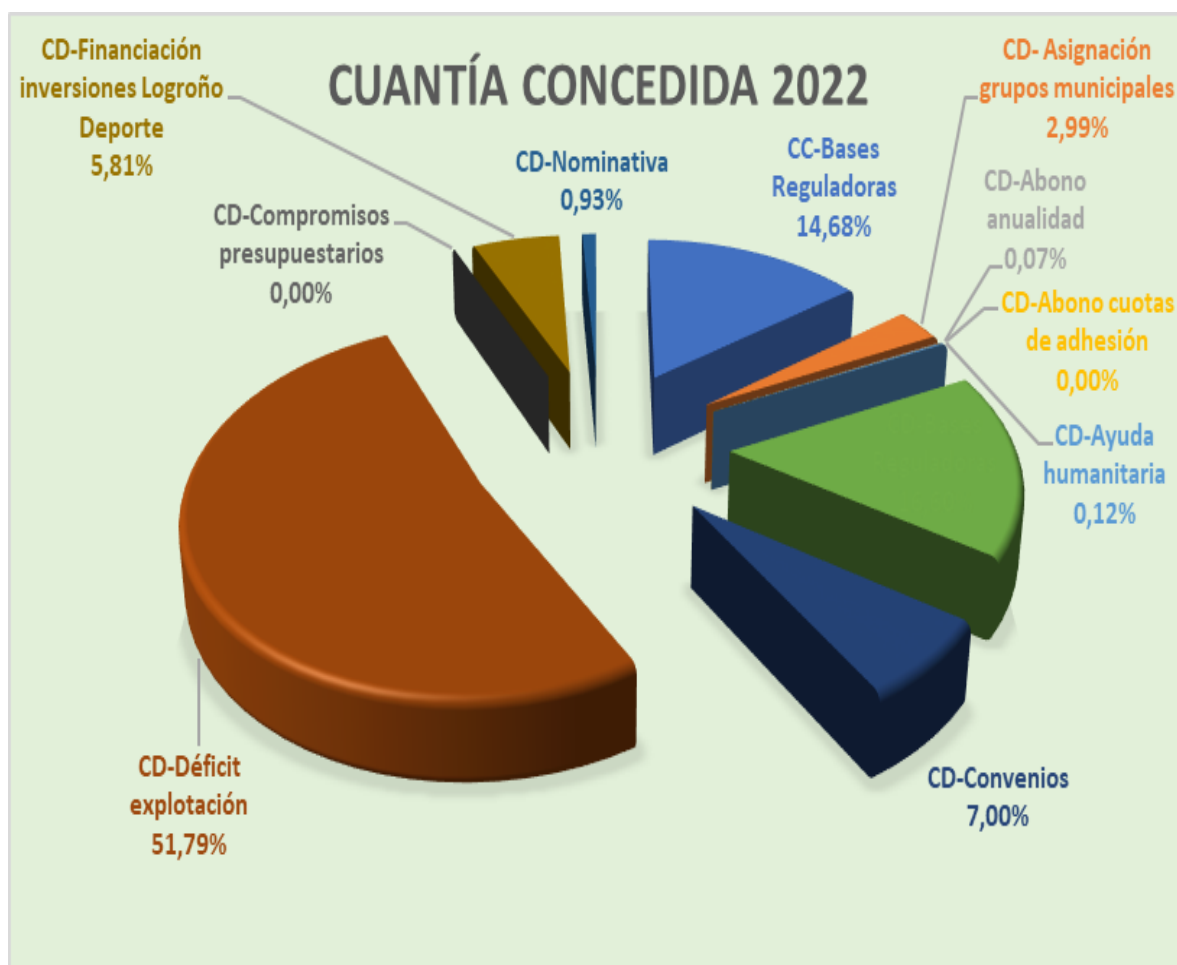
LÍNEAS ESTRATÉGICAS	CUANTÍA CONCEDIDA 2022	PORCENTAJE
Acción Social	3.607.867,08 €	17,06%
Actuaciones en materia de igualdad	27.500,00 €	0,13%
Bienestar animal	31.750,00 €	0,15%
Cooperación al desarrollo	353.612,72 €	1,67%
Dinamización cultural educativa y juvenil	1.122.987,22 €	5,31%
Fomento de la actividad asociativa y la participación ciudadana	407.482,00 €	1,93%
Fomento del deporte	7.444.000,00 €	35,19%
Fomento del turismo	505.000,00 €	2,39%
Fomento económico social	7.652.853,38 €	36,17%
TOTAL	21.153.052,40 €	100,00%



²Fuente: Base Nacional de Subvenciones/Base Municipal.

-Según procedimientos de concesión:

PROCEDIMIENTO CONCESIÓN	TIPOLOGÍA CONCESIÓN	CUANTÍA CONCEDIDA 2022
CONCURRENCIA COMPETITIVA	CC-Bases Reguladoras	3.105.857,03 €
CONCESIÓN DIRECTA	CD- Asignación grupos municipales	632.922,23 €
	CD-Abono anualidad	14.401,39 €
	CD-Abono cuotas de adhesión	0,00 €
	CD-Ayuda humanitaria	25.000,00 €
	CD-Bases Reguladoras	3.512.364,08 €
	CD-Convencios	1.480.019,20 €
	CD-Déficit explotación	10.956.138,47 €
	CD-Compromisos presupuestarios	0,00 €
	CD-Financiación inversiones Logroño Deporte	1.230.000,00 €
	CD-Nominativa	196.350,00 €
TOTAL		21.153.052,40 €

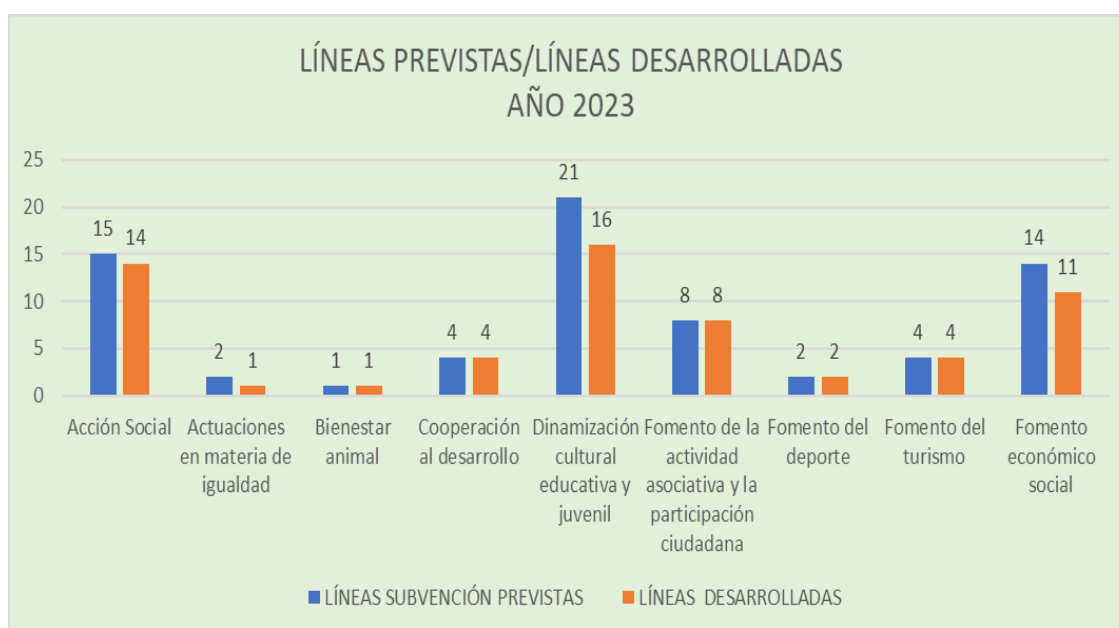


2.3.- ANUALIDAD 2023

2.3.1.- LÍNEAS ESTRATÉGICAS Y LÍNEAS DE SUBVENCIÓN DEL PLAN. 2023

En el ejercicio 2023, las líneas estratégicas previstas se mantienen con respecto al año 2022. Las 9 líneas estratégicas previstas para el año 2023 despliegan sus efectos sobre un total de 71 líneas de subvención. Durante esta anualidad se desarrollan 61 líneas de subvención, de acuerdo con el siguiente desglose:

LÍNEAS ESTRATÉGICAS	LÍNEAS SUBVENCIÓN PREVISTAS	LÍNEAS SUBVENCIÓN DESARROLLADAS
Acción Social	15	14
Actuaciones en materia de igualdad	2	1
Bienestar animal	1	1
Cooperación al desarrollo	4	4
Dinamización cultural educativa y juvenil	21	16
Fomento de la actividad asociativa y la participación ciudadana	8	8
Fomento del deporte	2	2
Fomento del turismo	4	4
Fomento económico social	14	11
TOTAL	71	61



2.3.2.- PROCEDIMIENTO DE CONCESIÓN. 2023

El desglose de las líneas de actuación del PES en el ejercicio 2023 teniendo en cuenta el procedimiento de concesión establecido por la Ley General de Subvenciones (concurso competitivo y concesión directa) ha sido el siguiente:

PROCEDIMIENTO CONCESIÓN	TIPOLOGÍA CONCESIÓN	LÍNEA ACTUACIÓN
CONCURRENCIA COMPETITIVA	CC-Bases Reguladoras	20
CONCESIÓN DIRECTA	CD- Asignación grupos municipales	1
	CD-Abono anualidad	1
	CD-Ayuda humanitaria	1
	CD-Bases Reguladoras	9
	CD-Convenios	23
	CD-Déficit explotación	3
	CD-Financiación inversiones Logroño Deporte	1
	CD-Nominativa	2
TOTAL		61



2.3.3.- CUANTÍAS CONCEDIDAS³

-Por líneas estratégicas:

Pendiente actualización.

-Según procedimiento de concesión:

Pendiente actualización.

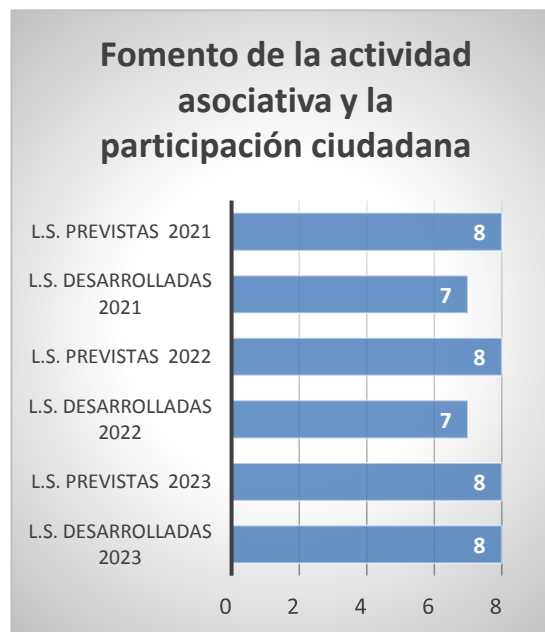
³ Fuente: Base Nacional de Subvenciones/Base Municipal.

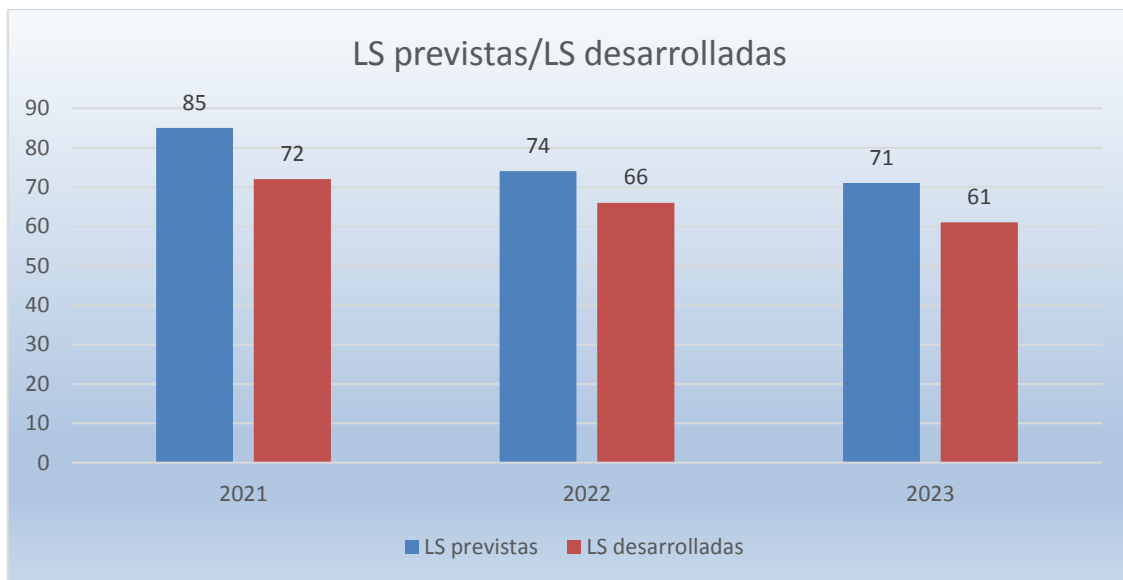
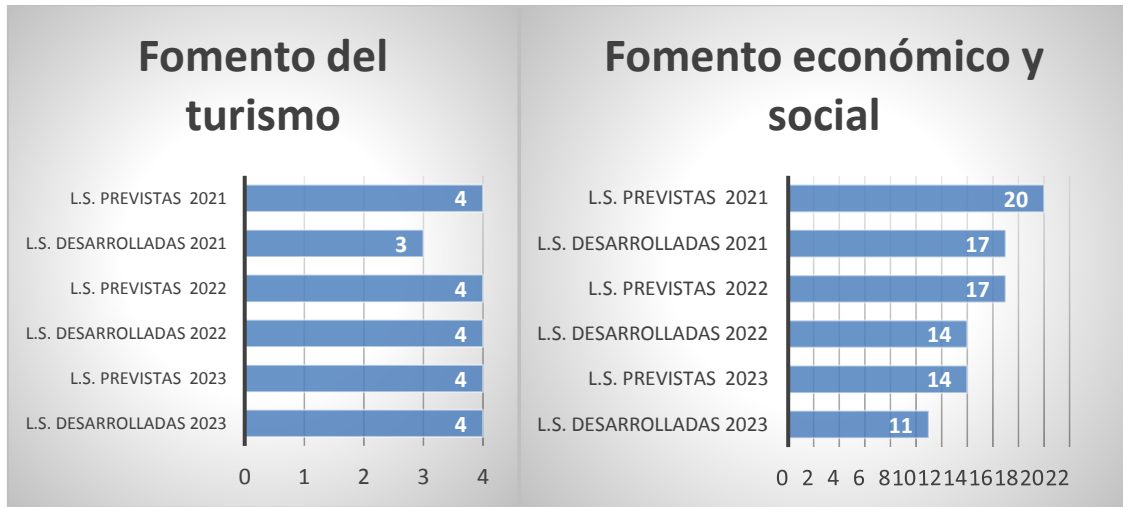
3.- DATOS AGREGADOS PLAN ESTRATÉGICO SUBVENCIONES 2021-2023

3.1.- NÚMERO DE LÍNEAS DE SUBVENCIÓN PREVISTAS Y DESARROLLADAS POR CADA LÍNEA ESTRATÉGICA.

LÍNEAS ESTRATÉGICAS	LÍNEAS SUBVENCIÓN PREVISTAS 2021	LÍNEAS SUBVENCIÓN DESARROLLADAS 2021	LÍNEAS SUBVENCIÓN PREVISTAS 2022	LÍNEAS SUBVENCIÓN DESARROLLADAS 2022	LÍNEAS SUBVENCIÓN PREVISTAS 2023	LÍNEAS SUBVENCIÓN DESARROLLADAS 2023
Acción Social	16	15	15	14	15	14
Actividades derivadas de la celebración del V Centenario	6	3	--	--	--	--
Actuaciones en materia de igualdad	2	2	2	2	2	1
Bienestar animal	1	1	1	1	1	1
Cooperación al desarrollo	4	4	4	4	4	4
Dinamización cultural educativa y juvenil	22	18	21	18	21	16
Fomento de la actividad asociativa y la participación ciudadana	8	7	8	7	8	8
Fomento del deporte	2	2	2	2	2	2
Fomento del turismo	4	3	4	4	4	4
Fomento económico y social	20	17	17	14	14	11
TOTAL	85	72	74	66	71	61

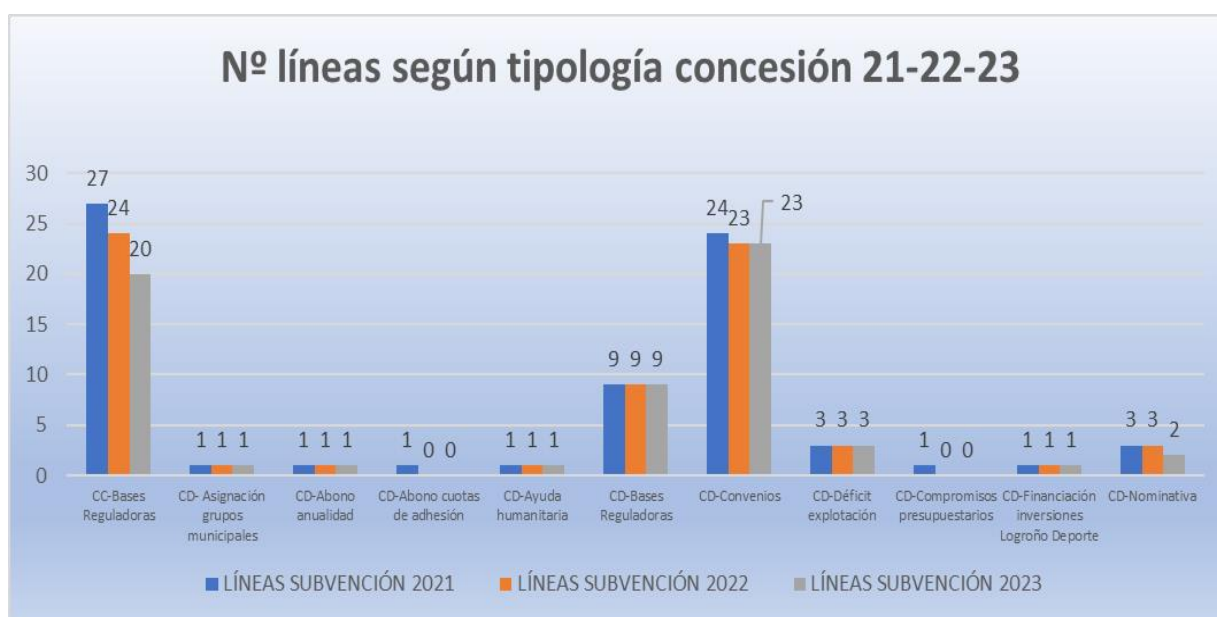


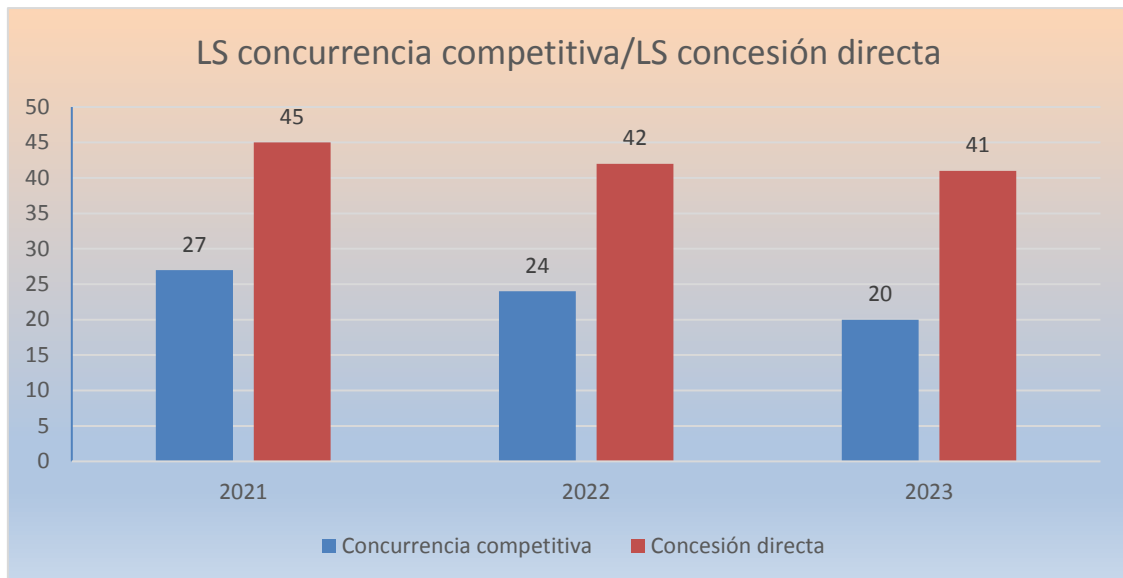




**3.2.- NÚMERO DE LÍNEAS DE SUBVENCIÓN SEGÚN EL PROCEDIMIENTO DE
CONCESIÓN.**

PROCEDIMIENTO CONCESIÓN	TIPOLOGÍA CONCESIÓN	LÍNEAS SUBVENCIÓN 2021	LÍNEAS SUBVENCIÓN 2022	LÍNEAS SUBVENCIÓN 2023
CONCURRENCIA COMPETITIVA	CC-Bases Reguladoras	27	24	20
CONCESIÓN DIRECTA	CD- Asignación grupos municipales	1	1	1
	CD-Abono anualidad	1	1	1
	CD-Abono cuotas de adhesión	1	0	0
	CD-Ayuda humanitaria	1	1	1
	CD-Bases Reguladoras	9	9	9
	CD-Convenios	24	23	23
	CD-Déficit explotación	3	3	3
	CD-Compromisos presupuestarios	1	0	0
	CD-Financiación inversiones Logroño Deporte	1	1	1
	CD-Nominativa	3	3	2
TOTAL		72	66	61





3.3.- CUANTÍA CONCEDIDA POR LÍNEA ESTRATÉGICA.

LÍNEAS ESTRATÉGICAS	CUANTÍA CONCEDIDA 2021	CUANTÍA CONCEDIDA 2022	CUANTÍA CONCEDIDA 2023 (PTE.ACTUALIZACIÓN)
Acción Social	3.159.667,04 €	3.607.867,08 €	
Actividades derivadas de la celebración del V Centenario	195.476,47 €	0,00 €	
Actuaciones en materia de igualdad	19.429,25 €	27.500,00 €	
Bienestar animal	40.000,00 €	31.750,00 €	
Cooperación al desarrollo	343.411,24 €	353.612,72 €	
Dinamización cultural educativa y juvenil	908.206,02 €	1.122.987,22 €	
Fomento de la actividad asociativa y la participación ciudadana	305.918,71 €	407.482,00 €	
Fomento del deporte	7.025.000,00 €	7.444.000,00 €	
Fomento del turismo	404.843,42 €	505.000,00 €	
Fomento económico social	41.270.484,71 €	7.652.853,38 €	
TOTAL	53.672.436,86 €	21.153.052,40 €	

3.4.- CUANTÍA CONCEDIDA POR TIPOLOGÍA DE CONCESIÓN:

PROCED. CONCESIÓN	TIPOLOGÍA CONCESIÓN	CUANTÍA CONCEDIDA 2021	CUANTÍA CONCEDIDA 2022	CUANTÍA CONCEDIDA 2023 (PTE.ACTUALIZACION)
CONCURRENCIA COMPETITIVA	CC-Bases Regulatoras	1.856.575,01 €	3.105.857,03 €	
CONCESIÓN DIRECTA	CD- Asignación grupos municipales	582.977,96 €	632.922,23 €	
	CD-Abono anualidad	13.522,43 €	14.401,39 €	
	CD-Abono cuotas de adhesión	3.000,00 €	0,00 €	
	CD-Ayuda humanitaria	17.000,00 €	25.000,00 €	
	CD-Bases Regulatoras	2.855.722,34 €	3.512.364,08 €	
	CD-Convenios	1.524.015,00 €	1.480.019,20 €	
	CD-Déficit explotación	11.137.803,67 €	10.956.138,47 €	
	CD-Compromisos presupuestarios	34.614.470,45 €	0,00 €	
	CD-Financiación inversiones Logroño Deporte	871.000,00 €	1.230.000,00 €	
	CD-Nominativa	196.350,00 €	196.350,00 €	
TOTAL		53.672.436,86 €	21.153.052,40 €	