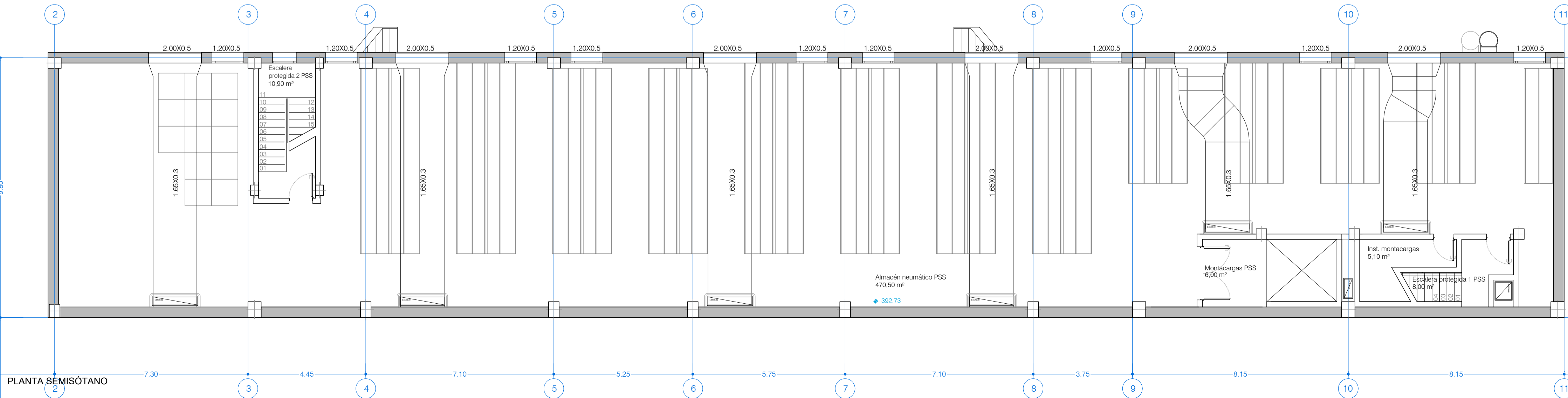


PLANTA BAJA

ZONA TALLER, ALMACÉN Y LAVADO			
PLANTA	ESTANCIA	SUP. ÚTIL	SUP. CONSTRUIDA
Planta Semisótano	Almacén de neumático PSS	470.50 m²	572.50 m²
	Escalera Protegida 1 PSS	8.00 m²	
	Escalera Protegida 2 PSS	10.90 m²	
	Inst. montacargas	5.10 m²	
	Montacargas PSS	6.00 m²	
Planta Baja	Taller vehículo pesado	835.60 m²	2.382.53 m²
	Taller vehículo ligero	258.70 m²	
	Cuarto de reparaciones	129.90 m²	
	Zona de lavado	367.20 m²	
	Almacén neumático PB	518.00 m²	
	Equipos zona de lavado	126.90 m²	
	Compresores	12.50 m²	
	Escalera protegida 1 PB	12.50 m²	
	Escalera protegida 2 PB	11.20 m²	
	Montacargas PB	5.60 m²	
Planta Primera	Almacén de neumático P1	660.40 m²	884.96 m²
	Escalera protegida 1 P1	7.50 m²	
	Escalera protegida 2 P1	6.50 m²	
	Montacargas P1	5.60 m²	
	Distribuidor sanitarios	17.80 m²	
	Vestuario masculino	36.30 m²	
	Vestuario femenino	25.80 m²	
	Lavandería	11.00 m²	
TOTAL TALLER-ALMACÉN-LAVADO		3.575.20 m²	3.839.99 m²
ZONA ADMINISTRATIVA			
PLANTA	ESTANCIA	SUP. ÚTIL	SUP. CONSTRUIDA
Planta Baja	Recepción	92.80 m²	275.47 m²
	Almacén	4.60 m²	
	Despacho ventas	23.40 m²	
	Sala de espera	46.00 m²	
	Despacho taller	21.30 m²	
	Vestibulo aseos	4.10 m²	
	Aseo	8.00 m²	
	Vestuario / Aseo Accesible	9.10 m²	
Planta Primera	Sala de juntas	62.00 m²	279.72 m²
	Despacho administración	52.50 m²	
	Distribuidor oficinas	33.20 m²	
	Escaleras	7.00 m²	
	Lavabo	1.80 m²	
	Aseo 1	2.00 m²	
	Aseo 2	2.00 m²	
	Archivo	30.30 m²	
	Distribuidor	6.30 m²	
	Rack servidor	20.50 m²	
TOTAL ADMINISTRATIVO		449.40 m²	555.19 m²
TOTAL INSTALACIÓN		4.024.60 m²	4.395.18 m²



PLANTA SEMISÓTANO



PROYECTO BÁSICO Y DE EJECUCIÓN
NAVE INDUSTRIAL PARA TALLER DE NEUMÁTICOS
C/ VALSALADO 11 PARCELA M4-P5. LOGROÑO. LA RIOJA
PROMOTOR: NEUMÁTICOS SÁENZ S.A. NOVIEMBRE 2025

ARQUITECTO:

Jesus Angel Duque

Expediente: 2\sew\arquitectural\251310_1secl03_ajed031_cad
Archivo: 2513 EJE CAD JAD_2ARQ_001_0002_M08.dwg

MOBILIARIO Y SUPERFICIES
PLANTAS SEMISÓTANO Y BAJA

Escala: A1: 1/100
A3: 1/200

Fecha Revisión:

B03.00
Rev

El presente documento es copia de su original del que son autores los arquitectos cartificados firmantes. Su edición, así como cualquier modificación o copia, quedan expresamente prohibidas.

COAR
VISADO
21/11/25

Registramiento: 25-01-2018-500
Documento: 25-01-2018-500-00045
Firmado: 25-01-2018-500-00045
Firmado: 25-01-2018-500-00045