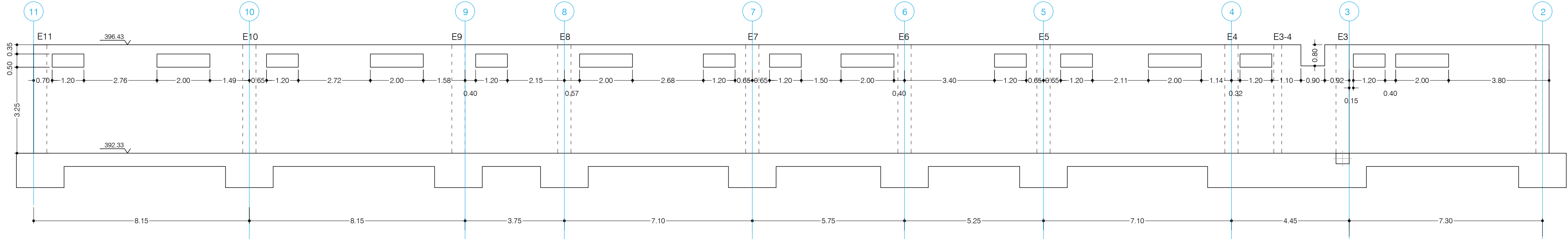


CIMENTACIÓN NIVEL +392.33 (cota superior)

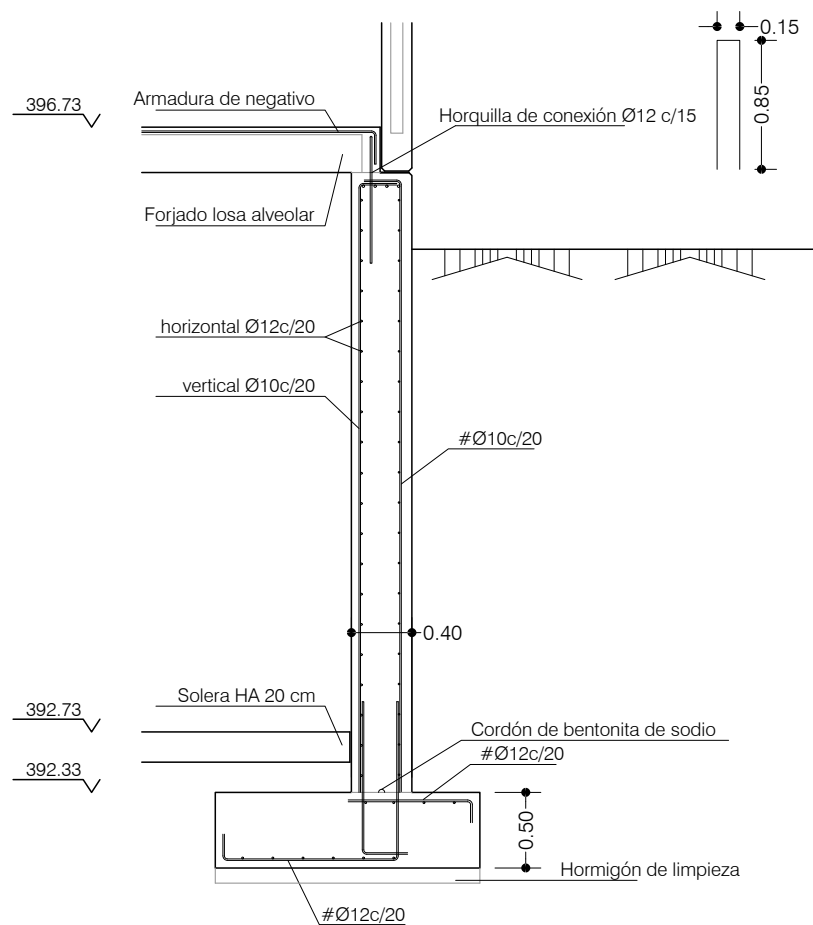
Pilar prefabricado de hormigón armado, dimensiones indicadas
Cota superior de cimentación +392.03

PLAR	DIMENSIONES		ZAPATA			ARMADO
	X	Y	X	Y	H	
A1	60	40	280	180	130	Ø 16 20 20
A3	60	40	280	180	130	Ø 16 20 20
A5	40	60	280	180	130	Ø 16 20 20
A7	40	60	180	280	130	Ø 16 20 20
A8	60	40	450	180	130	Ø 16 20 20
A8-10	30	40	180	280	130	Ø 16 20 20
A10	40	60	280	180	130	Ø 16 20 20
A10-11	30	40	450	180	130	Ø 16 20 20
A11	60	40	280	180	130	Ø 16 20 20
A13	50	40	280	180	130	Ø 16 20 20
B1	60	40	280	180	130	Ø 16 20 20
B3	60	50	280	180	130	Ø 16 20 20
B8	60	50	280	180	130	Ø 16 20 20
B10	60	50	320°	180°	130°	Ø 16 20 20
B11	60	40	280	180	130	Ø 16 20 20
B13	60	40	280	180	130	Ø 16 20 20
C1	60	40	280	180	130	Ø 16 20 20
C3	60	50	280	180	130	Ø 16 20 20
C8	60	50	280	180	130	Ø 16 20 20
C10	60	50	280	180	130	Ø 16 20 20
C11	60	40	280	180	130	Ø 16 20 20
C13	60	40	280	180	130	Ø 16 20 20
D1	60	40	280	180	130	Ø 16 20 20
D2	40	50	180	280	130	Ø 16 20 20
D3	50	60	330	220	130	Ø 16 20 20
D4	40	60	180	280	130	Ø 16 20 20
D5	40	60	280	280	130	Ø 16 20 20
D6	40	60	180	280	130	Ø 16 20 20
D7	40	60	180	280	130	Ø 16 20 20
D8	40	60	180	280	130	Ø 16 20 20
D9	50	60	180	280	130	Ø 16 20 20
D10	50	60	180	280	130	Ø 16 20 20
D11	50	60	180	280	130	Ø 16 20 20
D12	40	60	180	280	130	Ø 16 20 20
D13	40	60	350	180	130	Ø 16 20 20
E1	50	40	180	280	130	Ø 16 20 20 + Ø 16 20 20
E2	50	40	180	280	130	Ø 16 20 20 + Ø 16 20 20
E3	50	40	600	280	130	Ø 16 20 20 + Ø 16 20 20
E3-4	50	40				
E4	50	40	180	280	130	Ø 16 20 20 + Ø 16 20 20
E5	50	40	180	280	130	Ø 16 20 20 + Ø 16 20 20
E6	50	40	180	280	130	Ø 16 20 20 + Ø 16 20 20
E7	50	40	180	280	130	Ø 16 20 20 + Ø 16 20 20
E8	50	40	180	280	130	Ø 16 20 20 + Ø 16 20 20
E9	50	40	180	280	130	Ø 16 20 20 + Ø 16 20 20
E10	50	40	180	280	130	Ø 16 20 20 + Ø 16 20 20
E11	50	40	180	280	130	Ø 16 20 20 + Ø 16 20 20
E12	50	40	180	280	130	Ø 16 20 20 + Ø 16 20 20
E13	60	40	180	280	130	Ø 16 20 20 + Ø 16 20 20
X3	30	40	440	180	130	Ø 16 20 20
X8	40	40	200	150	130	Ø 16 20 20
X10	40	40	200	150	130	Ø 16 20 20
X11	40	40	200	150	130	Ø 16 20 20
Y10	50	50	320°	180°	130°	Ø 16 20 20

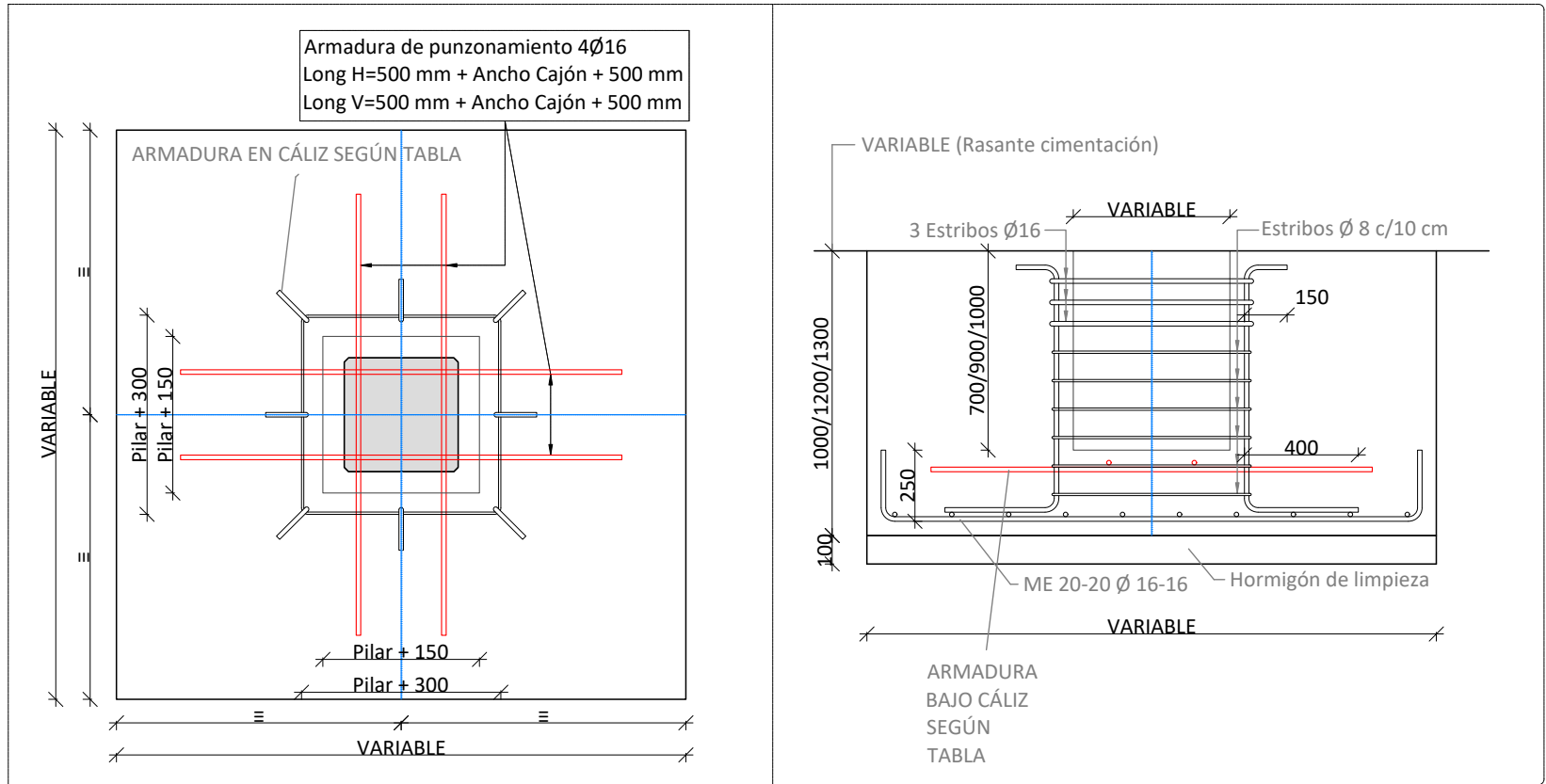
MURO SEMISÓTANO NORTE



DETALLE MURO SEMISÓTANO



DETALLE DE ZAPATA CON CÁLIZ



DATOS RELATIVOS A LA CIMENTACIÓN	
Hormigones:	Ciclópeo: HM-20/P/40/X0 Limpieza: HL-150/B/20 Cimentación: f _{td} = 25 N/mm ² salvo ind. contraria L.E. = 5.100 kg/cm ²
Acero:	
CIMENTACIÓN NAVE:	
Tensión admisible considerada SUELO COLLUMAL: 2.00 kg/cm ² .	
Se ejecutarán pozos zapata donde sea necesario	
Recubrimiento mínimo de 5 cm c/ limpieza.	
Recubrimiento mínimo de 7 cm c/ terreno.	
RESISTENCIA AL FUEGO DE ESTRUCTURA	
Semisótano	R90
Sobre rasante	R60

ESPECIFICACION PARA ACERO Y HORMIGÓN (CODIGO ESTRUCTURAL)						
Elementos	Localización	Especificación del elemento	Nivel de control	Coeficientes de Ponderación		
				γ _c	γ _s	γ _f
Hormigón	Cimentación	HA-25-B-20-XC2	Normal	1,5		
	Muretes urbanización	HA-25-B-20-XC4	-	1,5		
	Pilares	HA-30/AC/20/XC4	-	1,5		
	Vigas y viguetas	HP-45/L/20/XC4	-	1,5		
Acero	Acero corrugado	B 500 S	-		1,15	
	Perfiles laminados	S275 JOH	-		1,10	
	Perfiles huecos	<8mm S275 JOH >8mm S355 JOH	-		1,10	
	Pernos y chapas	S275 JOH	-		1,10	