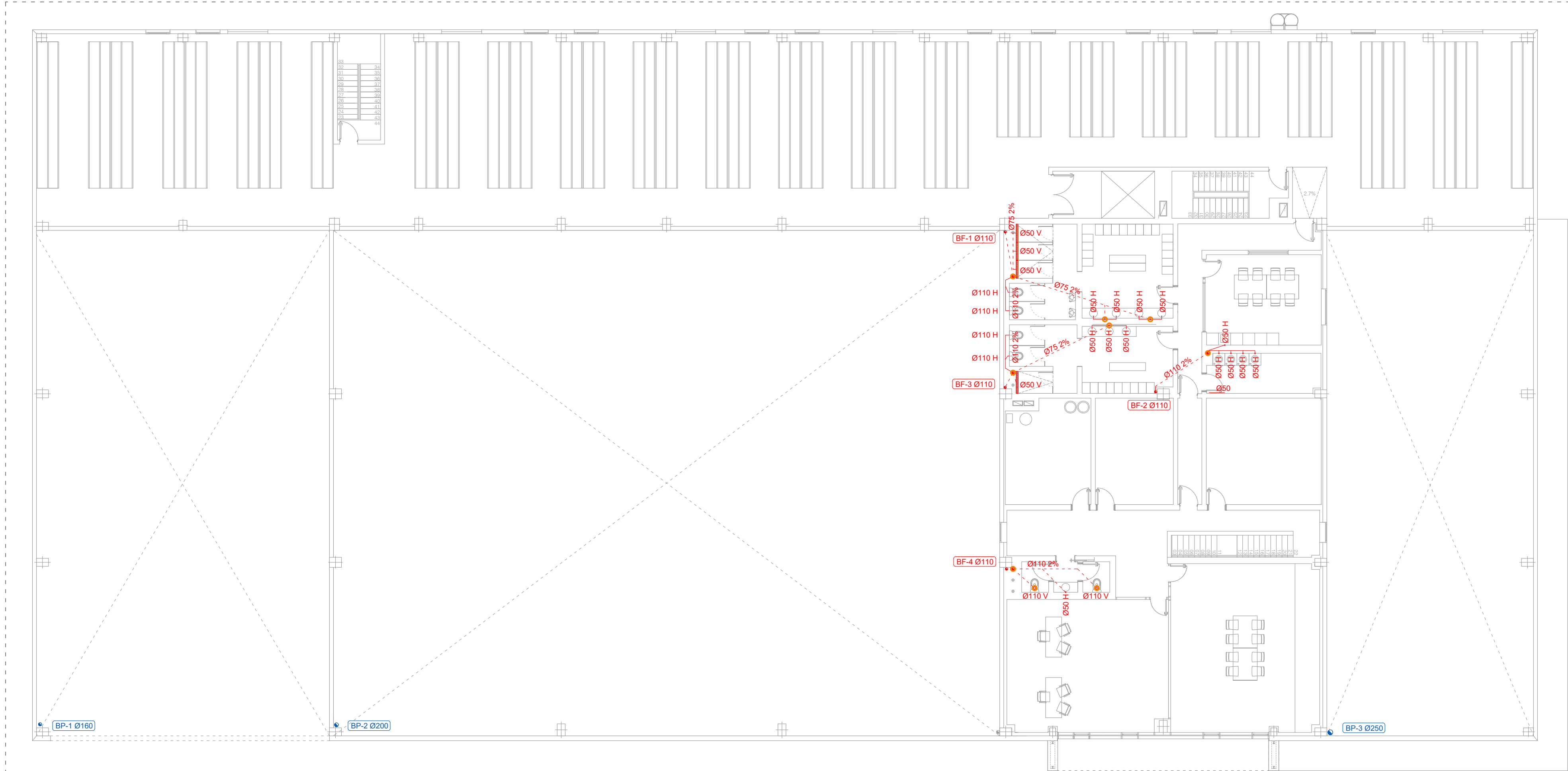


LEYENDA SANEAMIENTO FECAL	LEYENDA SANEAMIENTO PLUVIAL
<div><div></div>Colector PVC sobre forjado Diámetro y pendiente indicados</div> <div><div></div>Rejilla duchas</div> <div><div></div>Colector PVC colgado. Diámetro y pendientes indicados</div> <div><div></div>Bajante de fecales PVC. Diámetro indicado</div> <div><div></div>Sumidero sifónico Ø125</div> <div><div></div>Colector enterrado SN-4. Diámetro y pendientes indicados</div> <div><div></div>Arqueta de hormigón prefabricado. Dimensiones indicadas. Tapa estanca embalsable</div> <div><div></div>Decantador de materias sólidas</div> <div><div></div>Separador de hidrocarburos</div> <div><div></div>Pozo de registro prefabricado tapa D-400 estanca con bloqueo</div>	<div><div></div>Doble canalón + aislamiento</div> <div><div></div>Colector PVC colgado. Diámetro indicado</div> <div><div>R</div>Registro</div> <div><div></div>Rebasadero</div> <div><div></div>Bajante de pluvial PVC. Diámetro indicado</div> <div><div></div>Imbornal</div> <div><div></div>Colector enterrado SN-4. Diámetro y pendiente indicados</div> <div><div></div>Canaleta de drenaje D-400</div> <div><div></div>Pozo de registro prefabricado tapa D-400 estanca con bloqueo</div>
Notas: Redes de pequeña evacuación tendrán una pendiente mínima de 2%. Inodoro: Ø110 Duchas: 1(Ø50) 2(Ø75) 3(Ø110) Diámetro mínimo de tubería enterrada Ø160 Cuando se atraviesen sectores de incendios diferentes se colocará un collarín contra incendios en el conducto de PVC que garantice la sectorización	
SECTORIZACIÓN	
<div></div> Collarín intumescente en tubo horizontal EI120	
<div></div> Collarín intumescente en tubo vertical EI120	



PROYECTO BÁSICO Y DE EJECUCIÓN
NAVE INDUSTRIAL PARA TALLER DE NEUMÁTICOS
C/ VALSALADO 11 PARCELA M4-P5. LOGROÑO. LA RIOJA
PROMOTOR: NEUMÁTICOS SÁENZ S.A. **NOVIEMBRE 2025**

ARQUITECTO:

Jesús Ángel Duque
Expediente: 21/exp. arquitectura/251310_incl03_eje/031_cad
Archivo: 2513_EJE_CAD_JAD_4SAN_001_0002_SAN.dwg

INSTALACIÓN DE SANEAMIENTO
PLANA PRIMERA Y CUBIERTA
Escala: A1: 1/150
A3: 1/300

Fecha Revisión:

Rev
IF 02.00

El presente documento es copia de su original del que son válidas las arquitectónicas, carbo firmadas.
Su validez tiene al portal al que cualquier modificación o cambio o tener, respectivamente, según de las.

COAR
Comisión de Obras Arquitectónicas de la Rioja
VISADO
21/11/25

Repasado: 25-11-2025-300
Documentado: 25-11-2025-300-0009
Aprobado: 25-11-2025-300-0009
Aprobado: 25-11-2025-300-0009