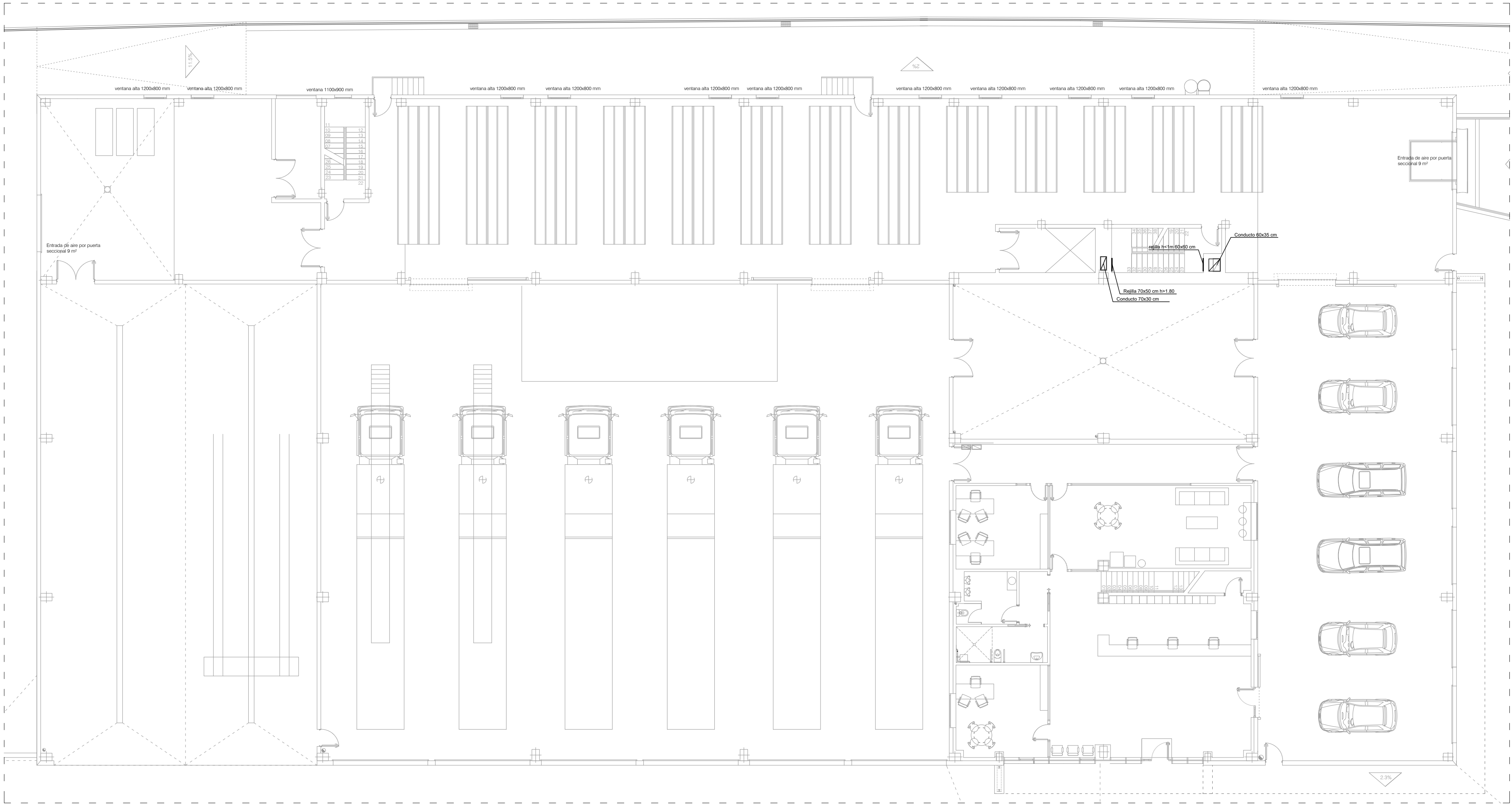
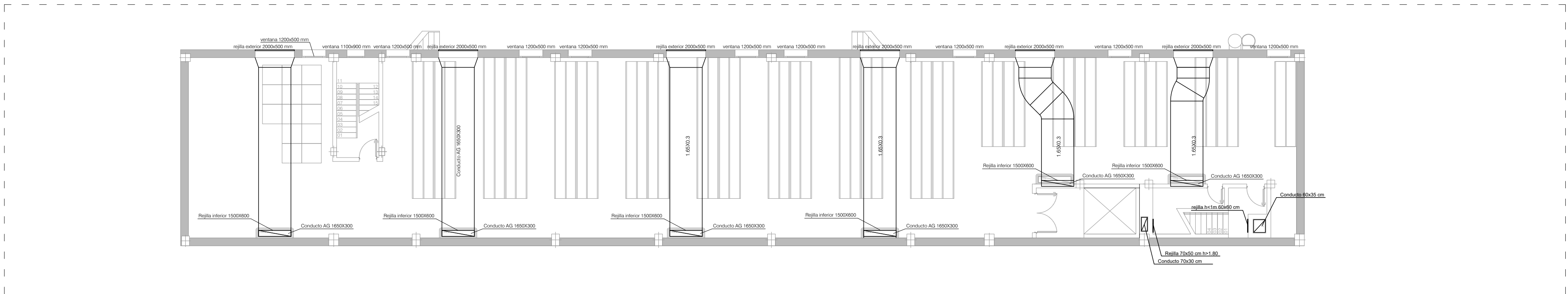


PLANTA PRIMERA



PLANTA BAJA



PLANTA SEMISÓTANO

C/ Ortega y Gasset 14 - 26001 Logroño - La Rioja
T 941 50 93 71 - F 941 50 93 72
oficial@coararjioja.es
www.coararjioja.es

PROYECTO BÁSICO Y DE EJECUCIÓN

NAVE INDUSTRIAL PARA TALLER DE NEUMÁTICOS

C/ VALSALADO 11 PARCELA M4-P5. LOGROÑO. LA RIOJA

PROMOTOR: NEUMÁTICOS SÁENZ S.A. NOVIEMBRE 2025

ARQUITECTO:

Jesús Ángel Duque

Expediente: 21-lexp-arquitectura/251310_1-lexp_eje/031_cad

Archivo: 2513_EJE_CAD_M4_P5_P01_P01.dwg

PROTECCIÓN CONTRA INCENDIOS

CONTROL DEL HUMO DE INCENDIO

Escala: A1: 1/150
A3: 1/300

Fecha Revisión:

Rev

IPCI 05..00

El presente documento es copia de su original del que son autores los arquitectos carlos firmantes.
Su edición, uso o cancelación en todo o en parte, sin el consentimiento expreso de los autores.

COAR
Colegio Oficial de
Arquitectos de la
Rioja
VISADO
21/11/25

Repasado: 25-11-2025
Documentado: 25-11-2025
Aprobado: 25-11-2025
Aprobado: 25-11-2025