



CAMBIO DE ACTIVIDAD: PELUQUERÍA DE MASCOTAS	
Arquitecto: Julio Hernández Ruiz Colegiado núm. 982 COAR	
PLANO 3. PLANTA DISTRIBUCIÓN	Escala: 1:100
Fecha: NOVIEMBRE del 2024	Página: 3



CAMBIO DE ACTIVIDAD: PELUQUERÍA DE MASCOTAS	
Arquitecto: Julio Hernández Ruiz Colegiado núm. 982 COAR	
PLANO 4. SECCIÓN	Escala: 1:100
Fecha: NOVIEMBRE del 2024	Página: 4



LEYENDA INSTALACIONES		FONTANERÍA
ELECTRICIDAD		
	Interruptor bipolar simple	 Llaves general - ubicarla
	Interruptor conmutador	 Llaves de paso
	Punto de luz de superficie	 Toma de agua caliente y fría
	Aplique de superficie	 Toma de agua fría
	Toma de corriente	 Sifón y desagües
		 colector a bajante WC

CAMBIO DE ACTIVIDAD: PELUQUERÍA DE MASCOTAS

Arquitecto: Julio Hernández Ruiz Colegiado núm. 982 COAR

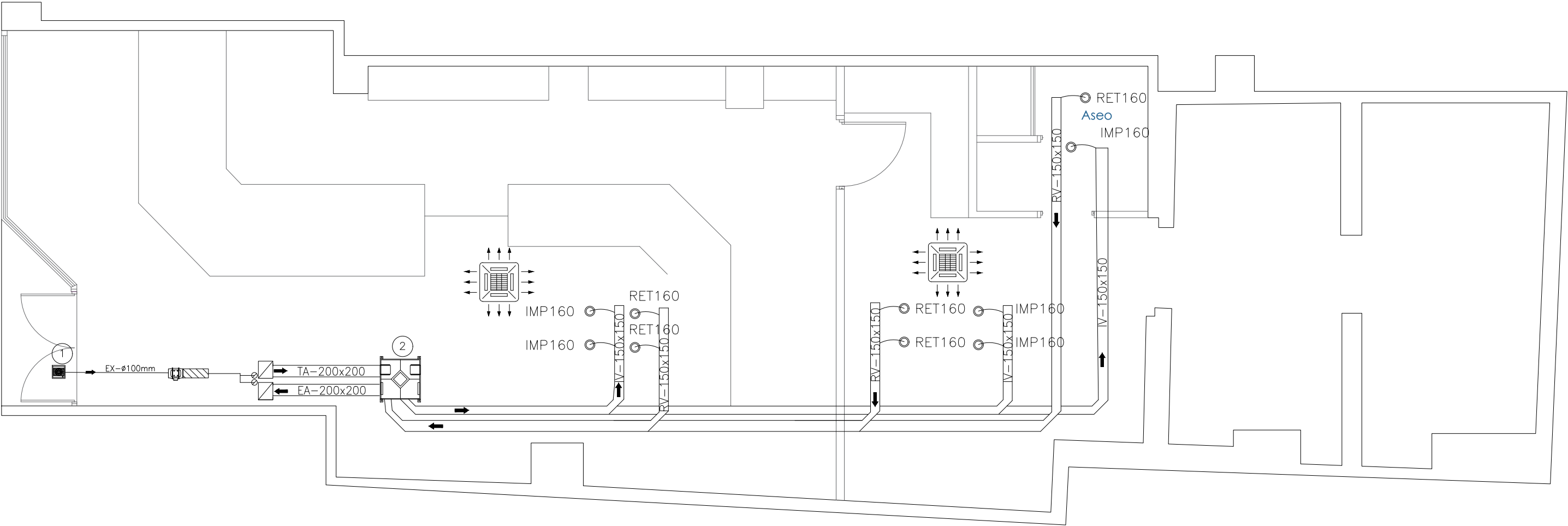
PLANO 5. INSTALACIONES 1

Escala: 1:100

ELECTRICIDAD Y FONTANERÍA

Fecha: NOVIEMBRE del 2024

Página: 5



LEYENDA INSTALACION VENTILACION	
1	UNIDAD EXTRACCION marca SOLER&PALAU modelo SILENT-100-CRZ
2	RECUPERADOR DE CALOR AIRE-AIRE PARA CONDUCTOS marca TECNA modelo RCA 800 de 800m3/h
RET160	BOCA DE RETORNO AIRE ø160mm
IMP160	BOCA DE IMPULSION AIRE ø160mm
ø160	CONDUCTO IMPULSION AIRE FLEXIBLE TIPO ALUMINIO-FIBRA VIDRIO-ALUMINIO ø160mm TENDIDO POR FALSO TECHO
ø160	CONDUCTO RETORNO AIRE FLEXIBLE TIPO ALUMINIO-FIBRA VIDRIO-ALUMINIO ø160mm TENDIDO POR FALSO TECHO
EX-ø100mm	CONDUCTO EXTRACCION HELICOIDAL DE CHAPA GALVANIZADA ø100mm, SALE A EXTERIOR
IV-250x150	CONDUCTO IMPULSION AIRE VENTILACION REALIZADO CON CONDUCTO FIBRA VIDRIO ALTA DENSIDAD ACABADO NETO-ALUMINIO, ANCHO 250mm x ALTO 150mm, TENDIDO POR FALSO TECHO
RV-250x150	CONDUCTO RETORNO AIRE VENTILACION REALIZADO CON CONDUCTO FIBRA VIDRIO ALTA DENSIDAD ACABADO NETO-ALUMINIO, ANCHO 250mm x ALTO 150mm, TENDIDO POR FALSO TECHO
TA-200x200	CONDUCTO TOMA AIRE VENTILACION REALIZADO CON CHAPA ACERO GALVANIZADO ANCHO 200mm x ALTO 200mm, VIENE DE EXTERIOR
EA-200x200	CONDUCTO EXPULSION AIRE VENTILACION REALIZADO CON CHAPA ACERO GALVANIZADO ANCHO 200mm x ALTO 200mm, SALE A EXTERIOR
	EXTRACTOR EN CONDUCTO S&P TD-160/100 + silenciador SIL-125

INSTALACIÓN DE CLIMATIZACIÓN	
1	Unidad Interior Climatización Cassette rebajado (20CM.) Round Flow (flujo radial 360°) Daikin FCQG50F
2	Unidad Interior Climatización Cassette 60x60 marca DAIKIN modelo FFQ25B9V
	Unidad exterior en cubierta Inverter Multi Split Daikin 3MXS52E
	Unidad interior evaporadora marca Intarcon MSH-NF-1018
	Unidad exterior condensadora marca Intarcon MSH-NF-1018
	Tubería de cobre frigorista preaislada con tubo doble 1/4-3/8"
CRø32	Colector PVC Saneamiento Residuales ø32mm, Discurre por falso techo hasta lavabos
	Mando control en pared con accionamiento sobre las unidades interiores

CAMBIO DE ACTIVIDAD: PELUQUERÍA DE MASCOTAS

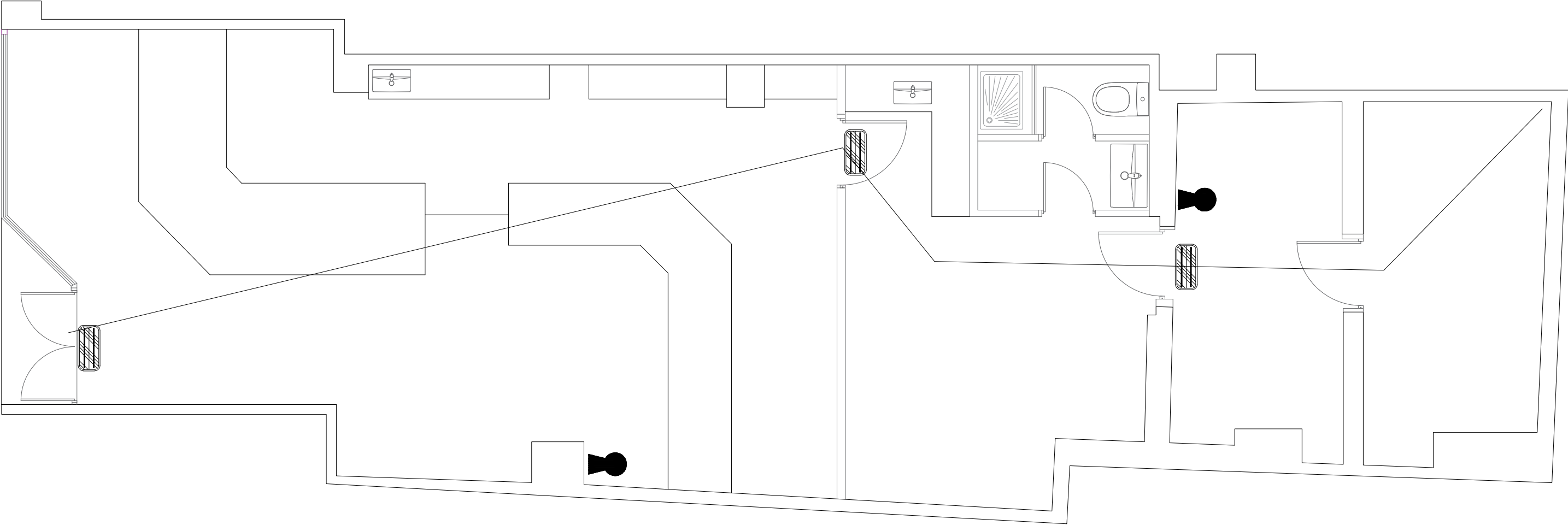
Arquitecto: Julio Hernández Ruiz Colegiado núm. 982 COAR



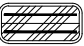
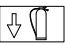

PLANO 6. INSTALACIONES 2

Escala: 1:100

VENTILACIÓN Y CLIMATIZACIÓN

Fecha: NOVIEMBRE del 2024



ANTI-INCENDIOS	
	BOCA DE INCENDIOS EQUIPADA DE DN 25mm, 25M.
	EXTINTOR POLVO ABC, 6 Kg, E=21A-113B
	LUMINARIA EMERGENCIA LEGRAND URA21 DE SUPERFICIE DE N LUMENES
	SEÑALIZACIÓN EXTINTOR POLVO ABC 21A-113B
	RECORRIDOS DE EVACUACIÓN EN EL SENTIDO INDICADO HACIA UNA SALIDA

Recorrido máximo de evacuación: 19,67 m.
Superficie total: 85,80 m². ÚNICO SECTOR DE INCENDIO

CAMBIO DE ACTIVIDAD: PELUQUERÍA DE MASCOTAS	
Arquitecto: Julio Hernández Ruiz Colegiado núm. 982 COAR	
PLANO 7. INSTALACIONES 3	Escala: 1:100
INSTALACIONES ANTI-INCENDIOS	
Fecha: NOVIEMBRE del 2024	Página: 7