

# PEPE MAGUREGUI

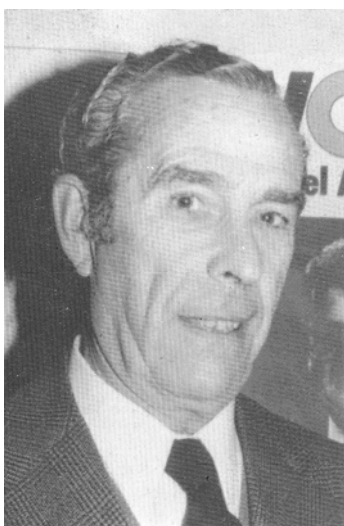


**L**a calle Pepe Maguregui se encuentra entre las plazas Otoño e Invierno del denominado Plan Chile, surgiendo todas sus edificaciones en los primeros años de la década de 1980 cuando fue urbanizada la plaza Primero de Mayo. La excepción la pre-

senta el portal nº 5 de Pepe Maguregui, edificio que ya existía antes de la proyección de toda la zona. Los arquitectos implicados en la calle Pepe Maguregui fueron Rubén Tirso San Pedro, Emilio Carreras, José Sáenz de Jubera y José Eugenio Torío. ↘

La denominación de esta calle fue acordada por el Ayuntamiento el 14 de abril de 1983. En ese momento el alcalde de la ciudad era Miguel Ángel Marín.

## ¿QUIÉN FUE?



Pepe Maguregui nació el 19 de enero de 1919 en la calle Calvo Sotelo, entonces con su primer nombre de "General Zurbano". Nuestro personaje estudió en el colegio San José de los Hermanos Maristas, los correspondientes al Bachillerato Superior. La terminación de estos estudios coincidió con el comienzo de la guerra fratricida 1936-1939, decidiéndose por sus ideales ir voluntario a la misma a los 18 años de edad. Sin embargo, en cuanto llegó a Quinto de Ebro (Zaragoza) con su regimiento de Artillería, fue hecho prisionero y en tierras valencianas pasó cautivo los tristes años que duró la contienda. A su regreso, los deseos de seguir estudiando pasaron al olvido, decidiéndose entonces por hacerse cargo de las fincas familiares, las que trabajó, administró y enriqueció justamente hasta su fallecimiento.

En 1979 presentó su candidatura en el partido de Unión de Centro Democrático (UCD), para las correspondientes elecciones municipales, obteniendo el cargo de concejal; si bien, no llegó a terminar los cuatro años de su gestión, pues una grave enfermedad que le inmovilizó por espacio de seis meses en una silla de ruedas, acabó con su existencia el 15 de diciembre de 1982.

## ¿SABÍA QUE...

- ... la calle Pepe Maguregui nació dentro de la urbanización popularmente denominada Plan Chile, y en su momento, constituyó una de las zonas más sugestivas de la expansión de Logroño por esta parte?
- ... Pepe Maguregui era miembro de la Cofradía del Pez, de la Hermandad de Nuestra Señora de la Esperanza y presidía el Consejo de Administración de la Plaza de Toros?
- ... en Logroño hay tres calles cuya denominación empieza por Pepe: Pepe Blanco, Pepe Eizaga y Pepe Maguregui?