

## HORARIO:

### DE OCTUBRE A JUNIO:

Sala de lectura, hemeroteca y sala de estudio:

De lunes a viernes de 9:00 a 21:00 h.

Sábados de 10:00 a 14:00 y de 16:00 a 20:00 h.

Sala infantil:

De lunes a viernes de 16:00 a 20:30 h.

Sábados de 10:00 a 14:00 y de 16:00 a 20:00 h.

Sala juvenil:

De lunes a viernes de 16:00 a 21:00 h.

Sábados de 10:00 a 14:00 y de 16:00 a 20:00 h.

Artefábrica:

De martes a viernes de 16:30 a 20:30 h.

Sábados de 10:00 a 14:00 h.

### DE JULIO A SEPTIEMBRE:

De lunes a sábado: de 10:00 a 14:00 h.

# Centro de interés

ABRIL 2026

## NATURALEZA Y LITERATURA



## Biblioteca Rafael Azcona

Dirección:

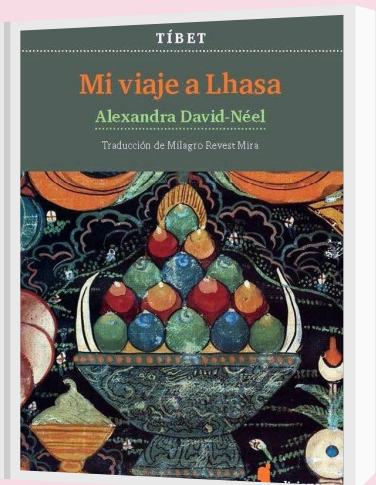
C/ Alcalde Emilio Francés, 34  
26004 Logroño (La Rioja)

941 245 811

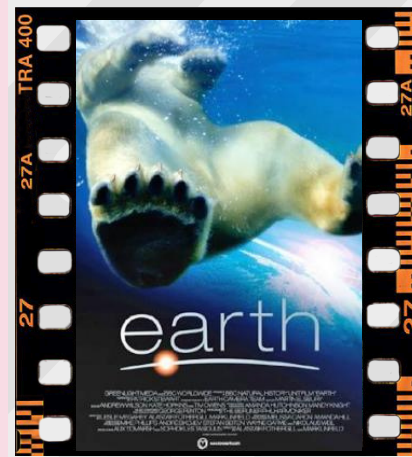
bibliotecarafaelazcona@logrono.es  
bibliotecarafaelazcona.logroño.es

 bibliorafaelazcona

 bibliorafaelazcona

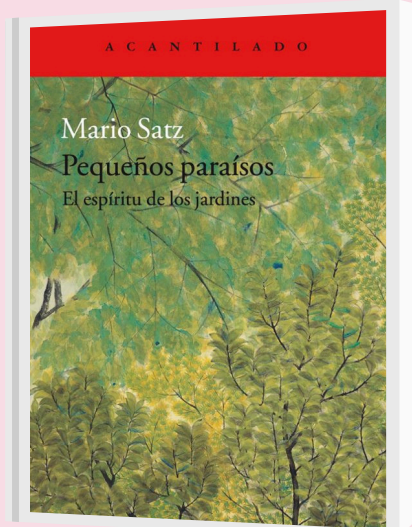


*Mi viaje a Lhasa*, sin duda alguna el libro más famoso de Alexandra David-Néel. Una auténtica epopeya no exenta de incidentes, descubrimientos inesperados, situaciones divertidas. Tras su largo viaje, Alexandra David-Néel, fue en 1924 la primera europea que tuvo acceso a la hermética capital del Tíbet.



Los autores de la película "Deep Blue" emprenden un fascinante viaje por la Tierra, de norte a sur y a lo largo de las cuatro estaciones, para retratar los contrastes entre las diferentes partes del planeta y sus transformaciones naturales.

A lo largo de los siglos, en todas las culturas, desde Babilonia, Grecia, Persia, China o Japón, los seres humanos han creado, con paciencia y a veces con enormes esfuerzos, monumentos de verdor y acequias labradas en piedra para evocar un mítico lugar ideal, frondoso, donde siempre es primavera, los animales son serenos, los hombres pocos y pacíficos, y el alimento abundante.



América colonial, principios de siglo XVII. Aventura épica sobre el enfrentamiento de dos culturas durante la fundación de la colonia de Jamestown (Virginia) en 1607. Inspirada en la leyenda de John Smith y Pocahontas, un ambicioso colonizador y una apasionada nativa de alto linaje que se encuentran divididos entre sus deberes y sus sentimientos.



La protagonista de esta historia vive en una aldea tan solo habitada por perros y salamanquesas. Todos los pueblos cercanos se han vaciado, todas las tierras parecen yermas. En la suya crece una flor que le recuerda los tiempos mejores.



A principios de los años noventa, el joven e idealista Christopher McCandless, deja sus posesiones y sus ahorros a la beneficencia y abandona el mundo civilizado con rumbo a la salvaje Alaska para entrar en contacto con la Naturaleza y descubrir el verdadero sentido de la vida.