

HORARIO:

DE OCTUBRE A JUNIO:

Sala de lectura, hemeroteca y sala de estudio:

De lunes a viernes de 9:00 a 21:00 h.

Sábados de 10:00 a 14:00 y de 16:00 a 20:00 h.

Sala infantil:

De lunes a viernes de 16:00 a 20:30 h.

Sábados de 10:00 a 14:00 y de 16:00 a 20:00 h.

Sala juvenil:

De lunes a viernes de 16:00 a 21:00 h.

Sábados de 10:00 a 14:00 y de 16:00 a 20:00 h.

Artefábrica:

De martes a viernes de 16:30 a 20:30 h.

Sábados de 10:00 a 14:00 h.

DE JULIO A SEPTIEMBRE:

De lunes a sábado: de 10:00 a 14:00 h.

Centro de interés

DICIEMBRE 2025

PROTAGONISTAS Y CLÁSICOS NAVIDEÑOS



Biblioteca Rafael Azcona

Dirección:

C/ Alcalde Emilio Francés, 34
26004 Logroño (La Rioja)

941 245 811

bibliotecarafaelazcona@logrono.es
bibliotecarafaelazcona.logroño.es

 [bibliorafaelazcona](https://www.facebook.com/bibliorafaelazcona)

 [bibliorafaelazcona](https://www.instagram.com/bibliorafaelazcona)

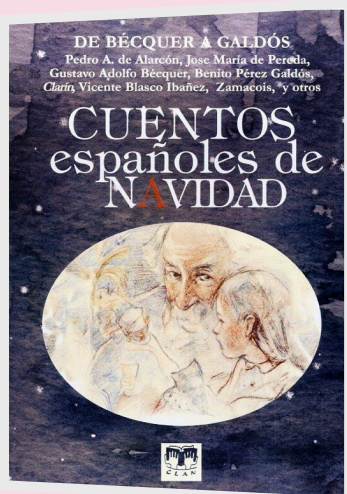


Una de las primeras muestras de novela policiaca «invertida», donde la identidad del asesino es conocida desde la primera página y el suspense se elabora a partir de sus coartadas y de la incógnita de si será descubierto o conseguirá escapar. Al mismo tiempo, la novela pertenece a la noble tradición inglesa de los crímenes en Navidad.

Un libro sabroso y adictivo, en el que Stella Gibbons se vale de toda su magia narrativa para mostrarnos el lado más cándido, divertido y perspicaz de la sociedad de su época.

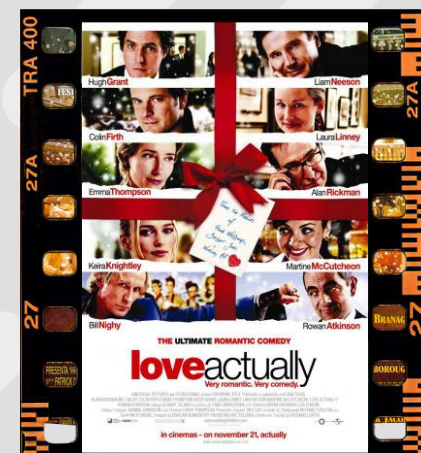


Narraciones de Nochebuena, Nochevieja, Reyes y el Gordo del sorteo de Navidad, que retratan una sensibilidad que hemos heredado y constituyen un medio de mantenerlas vivas y de conocer nuestra identidad cultural en las fiestas más hermosas del año. Escritas por los grandes autores de la segunda mitad del siglo XIX: Alarcón, Pereda, Bécquer, Galdós, Clarín, Blasco Ibáñez...



Tras el secuestro de Papá Noel, el Jefe de Seguridad del Polo Norte (Dwayne Johnson) debe formar equipo con el cazarrecompensas más infame del mundo (Chris Evans) en una misión trotamundos llena de acción para salvar la Navidad.

En Londres, poco antes de las Navidades, se entrelazan una serie de historias divertidas y conmovedoras. "Love, Actually" es una manera abreviada de decir "Love Actually Is All Around" y éste es precisamente el argumento de la película: mires a donde mires, encontrarás el amor en todas partes.



Basada en una historia real sucedida durante la Navidad de 1914, a principios de la Primera Guerra Mundial (1914-1918), cuando en diferentes zonas del frente soldados alemanes, franceses y escoceses enterraron sus diferencias y sus muertos y celebraron la Nochebuena juntos.

